

Светильник светодиодный TL-PROM APS FL-RUS 630 750 D120

96 740Р

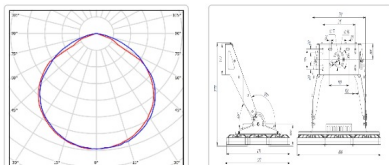
Артикул: УТ000028461
 Мощность, Вт: 611.6
 Световой поток, Лм 87593
 Световая эффективность, Лм/Вт: 144.7
 Индекс цветопередачи CRI: 70
 Цветовая температура, К: 5000
 Кривая силы света (КСС): D (120°) косинусная
 Гарантия, мес: 60



ХАРАКТЕРИСТИКИ

Светотехнические характеристики

Мощность, Вт:	611.6
Световой поток светодиодного модуля, ЛМ	95940
Световой поток, Лм	87593
Световая эффективность, Лм/Вт:	144.7
Количество светодиодов, шт:	720
Кривая силы света (КСС):	D (120°) косинусная
Цветовая температура, К:	5000
Индекс цветопередачи CRI:	70
Ресурс светодиодов, ч:	100000



СКАЧАТЬ



Паспорт светильника



Сертификат соответствия

Электрические характеристики

Время включения светильника, с:	1.5
Диммирование:	Да
Напряжение питания, В:	176-305 В AC
Частота, Гц:	47 ~ 63 Гц
Коэффициент мощности ИП, cosφ:	≥0.95
Грозазащита:	Да
Термозащита:	Есть
Защита от 380, В:	Нет
Защита от холостого хода:	Есть
Стойкость к микросекундным импульсам большой энергии:	4 кВ (L-N), 6 кВ (L-PE, N-PE)
Коэффициент пульсаций светового потока, %:	<1
Гальваническая изоляция:	Да
Пробивное напряжение, кВ AC:	> 1.5 кВ AC
Сопротивление изоляции, МОм:	вход-выход > 200 МОм, вход-земля > 200 МОм, выход-земля > 200 МОм
Класс защиты от поражения электрическим током:	1

ОБЛАСТЬ ПРИМЕНЕНИЯ



1 / 2

Эксплуатационные характеристики

Материал корпуса:	Литейные алюминиевые сплавы
Материал рассеивателя:	Оптический поликарбонат
Защитная оптическая часть	Нет
Способ крепления светильника:	Поворотная скоба (угол поворота 180° с шагом в 10°)
Степень защиты светильника, IP :	66/67
Степень защиты оболочки (корпус):	IK10
Степень защиты оболочки (стекло):	IK10
Температура эксплуатации, °С:	от -40° до +45°
Вид климатического исполнения:	УХЛ1
Гарантия, мес:	60

Массогабаритные характеристики

Габариты светильника ДхШхВ, мм:	806x611x123
Габариты светильника с креплением ДхШхВ, мм:	806x627x575
Масса нетто, кг:	30
Светильников в коробке, шт:	1
Масса брутто, кг:	31.8