

Светильник светодиодный TL-PROM APS FL-RUS 840 750 D120

127 370P

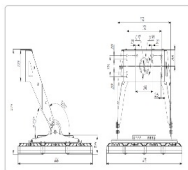
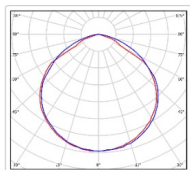
Артикул: **УТ000028472**
 Мощность, Вт: 815.5
 Световой поток, Лм 116791
 Световая эффективность, Лм/Вт: 143.2
 Индекс цветопередачи CRI: 70
 Цветовая температура, К: 5000
 Кривая силы света (КСС): D (120°) косинусная
 Гарантия, мес: 60



ХАРАКТЕРИСТИКИ

Светотехнические характеристики

| | |
|---|---------------------|
| Мощность, Вт: | 815.5 |
| Световой поток светодиодного модуля, ЛМ | 127920 |
| Световой поток, Лм | 116791 |
| Световая эффективность, Лм/Вт: | 143.2 |
| Количество светодиодов, шт: | 960 |
| Кривая силы света (КСС): | D (120°) косинусная |
| Цветовая температура, К: | 5000 |
| Индекс цветопередачи CRI: | 70 |
| Ресурс светодиодов, ч: | 100000 |



СКАЧАТЬ



Паспорт светильника



Сертификат соответствия

Электрические характеристики

| | |
|---|--------------------------------|
| Время включения светильника, с: | 1 |
| Диммирование: | Нет |
| Напряжение питания, В: | 176-264В AC |
| Частота, Гц: | 45 - 55 Гц |
| Коэффициент мощности ИП, cosφ: | 0,95 |
| Грозазащита: | Да |
| Термозащита: | +100°С |
| Защита от 380, В: | Да |
| Защита от холостого хода: | Есть |
| Стойкость к микросекундным импульсам большой энергии: | 6 кВ (L-N), 10 кВ (L-PE, N-PE) |
| Коэффициент пульсаций светового потока, %: | <5 |
| Гальваническая изоляция: | Да |
| Пробивное напряжение, кВ AC: | > 1,5 кВ AC |
| Сопротивление изоляции, МОм: | > 200 МОм |
| Класс защиты от поражения электрическим током: | 1 |

ОБЛАСТЬ ПРИМЕНЕНИЯ



Эксплуатационные характеристики

| | |
|-----------------------------------|---|
| Материал корпуса: | Литейные алюминиевые сплавы |
| Материал рассеивателя: | Оптический поликарбонат |
| Защитная оптическая часть: | Нет |
| Способ крепления светильника: | Поворотная скоба (угол поворота 180° с шагом в 10°) |
| Степень защиты светильника, IP : | 66/67 |
| Степень защиты оболочки (корпус): | IK10 |
| Степень защиты оболочки (стекло): | IK10 |
| Температура эксплуатации, °С: | от -40° до +45° |
| Вид климатического исполнения: | УХЛ1 |
| Гарантия, мес: | 60 |

Массогабаритные характеристики

| | |
|--|-------------|
| Габариты светильника ДхШхВ, мм: | 806x816x105 |
| Габариты светильника с креплением ДхШхВ, мм: | 806x816x574 |
| Масса нетто, кг: | 37 |
| Светильников в коробке, шт: | 1 |
| Масса брутто, кг: | 40.7 |