

Светильник светодиодный TL-PROM SM FL-RUS 400 750 K50

77 920P

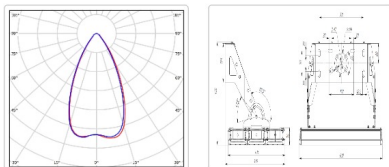
Артикул: УТ000029082
 Мощность, Вт: 383.4
 Световой поток, Лм 56869
 Световая эффективность, Лм/Вт: 164.8
 Индекс цветопередачи CRI: 70
 Цветовая температура, К: 5000
 Кривая силы света (КСС): D50 концентрированная
 Гарантия, мес: 60



ХАРАКТЕРИСТИКИ

Светотехнические характеристики

Мощность, Вт:	383.4
Световой поток светодиодного модуля, ЛМ	63898
Световой поток, Лм	56869
Световая эффективность, Лм/Вт:	164.8
Количество светодиодов, шт:	720
Кривая силы света (КСС):	D50 концентрированная
Цветовая температура, К:	5000
Индекс цветопередачи CRI:	70
Ресурс светодиодов, ч:	100000



СКАЧАТЬ



Паспорт светильника

Сертификат соответствия

Сертификат



BIM-модель

Электрические характеристики

Время включения светильника, с:	1.5
Диммирование:	Нет
Напряжение питания, В:	176-264 В AC
Частота, Гц:	47 ~ 63 Гц
Коэффициент мощности ИП, cosφ:	≥0.98
Грозазащита:	Да
Термозащита:	Есть
Защита от 380, В:	Да
Защита от холостого хода:	Восстанавливается
Стойкость к микросекундным импульсам большой энергии:	4 кВ (L-N), 6 кВ (L-PE, N-PE)
Коэффициент пульсаций светового потока, %:	≤ 1%
Гальваническая изоляция:	Да
Пробивное напряжение, кВ AC:	> 1,5 кВ AC
Сопротивление изоляции, МОм:	вход-выход > 200 МОм, вход-земля > 200 МОм, выход-земля > 200 МОм
Класс защиты от поражения электрическим током:	1

ОБЛАСТЬ ПРИМЕНЕНИЯ



1 / 2

Эксплуатационные характеристики

Материал корпуса:	Анодированный алюминий
Материал рассеивателя:	Оптический поликарбонат
Защитная оптическая часть:	Нет
Способ крепления светильника:	Поворотная скоба (угол наклона -40°+1.45°)
Степень защиты светильника, IP:	66/67
Степень защиты оболочки (корпус):	IK10
Степень защиты оболочки (стекло):	IK10
Температура эксплуатации, °С:	от -40° до +40°
Вид климатического исполнения:	УХЛ1
Гарантия, мес:	60

Массогабаритные характеристики

Габариты светильника ДхШхВ, мм:	632x434x76
Габариты светильника с креплением ДхШхВ, мм:	632x455x455
Масса нетто, кг:	18.4
Светильников в коробке, шт:	1
Масса брутто, кг:	19.1