

Светильник светодиодный TL-PROM SM FL-RUS 850 750 D120 DIM

163 090P

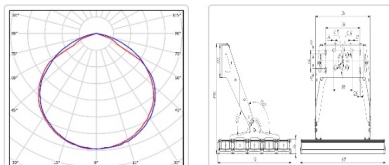
Артикул: УТ000029142
 Мощность, Вт: 852
 Световой поток, Лм 129643
 Световая эффективность, Лм/Вт: 152.2
 Индекс цветопередачи CRI: 70
 Цветовая температура, К: 5000
 Кривая силы света (КСС): D (120°) косинусная
 Гарантия, мес: 60



ХАРАКТЕРИСТИКИ

Светотехнические характеристики

| | |
|---|---------------------|
| Мощность, Вт: | 852 |
| Световой поток светодиодного модуля, ЛМ | 141998 |
| Световой поток, Лм | 129643 |
| Световая эффективность, Лм/Вт: | 152.2 |
| Количество светодиодов, шт: | 1600 |
| Кривая силы света (КСС): | D (120°) косинусная |
| Цветовая температура, К: | 5000 |
| Индекс цветопередачи CRI: | 70 |
| Ресурс светодиодов, ч: | 100000 |



СКАЧАТЬ



Паспорт светильника

Сертификат соответствия

Сертификат



BIM-модель

Электрические характеристики

| | |
|---|---|
| Время включения светильника, с: | 1.5 |
| Диммирование: | Да |
| Напряжение питания, В: | 176-305 В AC |
| Частота, Гц: | 47 ~ 63 Гц |
| Коэффициент мощности ИП, cosφ: | ≥0.95 |
| Грозазащита: | Да |
| Термозащита: | Есть |
| Защита от 380, В: | Нет |
| Защита от холостого хода: | Восстанавливается |
| Стойкость к микросекундным импульсам большой энергии: | 4 кВ (L-N), 6 кВ (L-PE, N-PE) |
| Коэффициент пульсаций светового потока, %: | <2 |
| Гальваническая изоляция: | Да |
| Пробивное напряжение, кВ AC: | > 1.5 кВ AC |
| Сопротивление изоляции, МОм: | вход-выход > 200 МОм, вход-земля > 200 МОм, выход-земля > 200 МОм |
| Класс защиты от поражения электрическим током: | 1 |

ОБЛАСТЬ ПРИМЕНЕНИЯ



1 / 2

Эксплуатационные характеристики

| | |
|-----------------------------------|---|
| Материал корпуса: | Анодированный алюминий |
| Материал рассеивателя: | Оптический поликарбонат |
| Защитная оптическая часть: | Нет |
| Способ крепления светильника: | Поворотная скоба (угол наклона -40°+145°) |
| Степень защиты светильника, IP: | 66/67 |
| Степень защиты оболочки (корпус): | IK10 |
| Степень защиты оболочки (стекло): | IK10 |
| Температура эксплуатации, °C: | от -40° до +40° |
| Вид климатического исполнения: | УХЛ1 |
| Гарантия, мес: | 60 |

Массогабаритные характеристики

| | |
|--|-------------|
| Габариты светильника ДхШхВ, мм: | 832x574x76 |
| Габариты светильника с креплением ДхШхВ, мм: | 832x574x524 |
| Масса нетто, кг: | 30.4 |
| Светильников в коробке, шт: | 1 |
| Масса брутто, кг: | 31.4 |