

Светильник светодиодный TL-PROM SM FL-RUS 1025 750 D120

172 140P

Артикул: УТ000029153

Мощность, Вт: 1022.5

Световой поток, Лм 155572

Световая эффективность, Лм/Вт: 152.1

Индекс цветопередачи CRI: 70

Цветовая температура, К: 5000

Кривая силы света (КСС): D (120°) косинусная

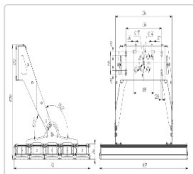
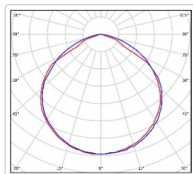
Гарантия, мес: 60



ХАРАКТЕРИСТИКИ

Светотехнические характеристики

Мощность, Вт:	1022.5
Световой поток светодиодного модуля, ЛМ	170397
Световой поток, Лм	155572
Световая эффективность, Лм/Вт:	152.1
Количество светодиодов, шт:	1920
Кривая силы света (КСС):	D (120°) косинусная
Цветовая температура, К:	5000
Индекс цветопередачи CRI:	70
Ресурс светодиодов, ч:	100000



СКАЧАТЬ



Паспорт светильника

Сертификат соответствия

Сертификат



BIM-модель

Электрические характеристики

Время включения светильника, с:	1.5
Диммирование:	Нет
Напряжение питания, В:	176-264 В AC
Частота, Гц:	47 ~ 63 Гц
Коэффициент мощности ИП, cosφ:	≥ 0.97
Грозозащита:	Да
Термозащита:	Есть
Защита от 380, В:	Да
Защита от холостого хода:	Восстанавливается
Стойкость к микросекундным импульсам большой энергии:	4 кВ (L-N), 6 кВ (L-PE, N-PE)
Коэффициент пульсаций светового потока, %:	≤ 1%
Гальваническая изоляция:	Да
Пробивное напряжение, кВ AC:	> 1.5 кВ AC
Сопротивление изоляции, МОм:	вход-выход > 200 МОм; вход-земля > 200 МОм; выход-земля > 200 МОм
Класс защиты от поражения электрическим током:	1

ОБЛАСТЬ ПРИМЕНЕНИЯ



1 / 2

Эксплуатационные характеристики

Материал корпуса:	Анодированный алюминий
Материал рассеивателя:	Оптический поликарбонат
Защитная оптическая часть	Нет
Способ крепления светильника:	Поворотная скоба (угол наклона -40°+145°)
Степень защиты светильника, IP :	66/67
Температура эксплуатации, °C:	от -40° до +40°
Вид климатического исполнения:	УХЛ1
Гарантия, мес:	60

Массогабаритные характеристики

Габариты светильника ДхШхВ, мм:	832x574x76
Габариты светильника с креплением ДхШхВ, мм:	832x574x524
Масса нетто, кг:	30.4
Светильников в коробке, шт:	1
Масса брутто, кг:	31.4