

Светильник светодиодный TL-PROM APS LC-RUS 35 750 OPL IE

11 280P

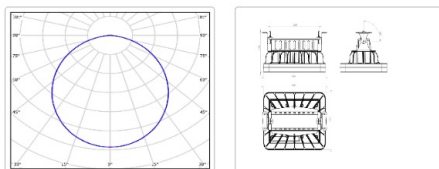
Артикул: УТ000028615
 Мощность, Вт: 34.8
 Световой поток, Лм 4493
 Световая эффективность, Лм/Вт: 129.1
 Индекс цветопередачи CRI: 70
 Цветовая температура, К: 5000
 Кривая силы света (КСС): D (110°) косинусная
 Гарантия, мес: 60



ХАРАКТЕРИСТИКИ

Светотехнические характеристики

Мощность, Вт:	34.8
Световой поток светодиодного модуля, ЛМ	5715
Световой поток, Лм	4493
Световая эффективность, Лм/Вт:	129.1
Количество светодиодов, шт.	64
Кривая силы света (КСС):	D (110°) косинусная
Цветовая температура, К:	5000
Индекс цветопередачи CRI:	70
Ресурс светодиодов, ч:	100000



СКАЧАТЬ



Паспорт светильника



Сертификат соответствия

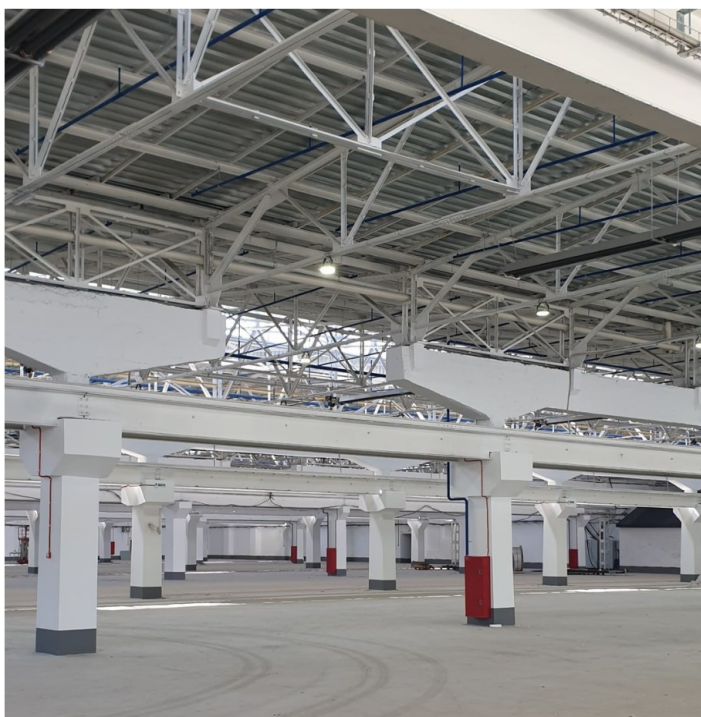


Сертификат

Электрические характеристики

Время включения светильника, с:	1.5
Диммирование:	Нет
Напряжение питания, В:	176-264В AC
Частота, Гц:	47 ~ 63 Гц
Коэффициент мощности ИП, cosφ:	≥0.95
Грозозащита:	Нет
Термозащита:	Нет
Защита от 380, В:	Да
Защита от холостого хода:	Есть
Стойкость к микросекундным импульсам большой энергии:	4 кВ (L-N)
Коэффициент пульсаций светового потока, %:	≤ 1%
Гальваническая изоляция:	Да
Пробивное напряжение, кВ AC:	> 1,5 кВ AC
Сопротивление изоляции, МОм:	вход-выход > 200 МОм
Класс защиты от поражения электрическим током:	1

ОБЛАСТЬ ПРИМЕНЕНИЯ



Эксплуатационные характеристики

Материал корпуса:	Литейные алюминиевые сплавы
Материал рассеивателя:	Оптический поликарбонат
Защитная оптическая часть	Нет
Способ крепления светильника:	Поворотный кронштейн, подвесное (винт кольцо)
Степень защиты светильника, IP:	66/67
Степень защиты оболочки (корпус):	IK10
Степень защиты оболочки (стекло):	IK10
Температура эксплуатации, °С:	от -40° до +45°
Вид климатического исполнения:	УХЛ1
Гарантия, мес:	60

Массогабаритные характеристики

Габариты светильника ДхШхВ, мм:	266x201x111
Габариты светильника с креплением ДхШхВ, мм:	266x201x138
Масса нетто, кг:	2.8
Светильников в коробке, шт:	1
Объем коробки, м3:	0.011
Масса брутто, кг:	3.1
Габариты коробки ДхШхВ, мм	300x300x120