

Светильник светодиодный TL-PROM APS LC-RUS 45 750 D120 IE

12 430Р

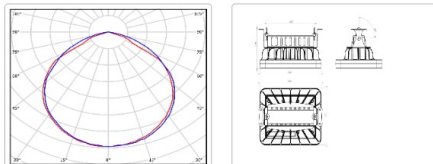
Артикул: УТ000028619
 всегда, дизайн: 43.4
 Световой поток, Лм 6523
 Световая эффективность, Лм/Вт: 150.3
 Индекс цветопередачи CRI: 70
 Цветовая температура, К: 5000
 Кривая света (КСС): D (120°) косинусная
 босс, мес: 60



ХАРАКТЕРИСТИКИ

Светотехнические характеристики

| | |
|---|---------------------|
| всегда, дизайн: | 43.4 |
| Световой поток светодиодного модуля, Лм | 7144 |
| Световой поток, Лм | 6523 |
| Световая эффективность, Лм/Вт: | 150.3 |
| Количество светодиодов, шт: | 80 |
| Кривая света (КСС): | D (120°) косинусная |
| Цветовая температура, К: | 5000 |
| Индекс цветопередачи CRI: | 70 |
| Ресурс светодиодов, ч: | 100000 |



СКАЧАТЬ



Паспорт светильника



Сертификат соответствия

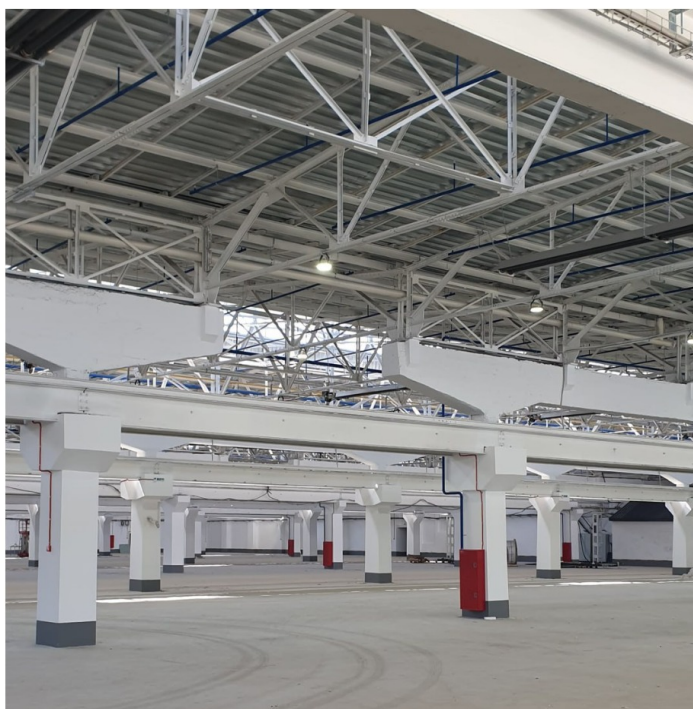


МОК

Электрические характеристики

| | |
|---|----------------------|
| Время включения светильника, с: | 1.5 |
| Диммирование: | мальчишка |
| Напряжение питания, В: | 176-264В AC |
| Микро, эмоция: | 47 ~ 63° |
| Коэффициент производительности ИП, cosφ: | ≥0,95 |
| Грозазащита: | мальчишка |
| Термозащита: | Есть |
| Защита от 380, В: | Да |
| Защита от холостого хода: | Восстанавливается |
| Стойкость к микросекундным импульсам большой энергии: | 4 кВ (LN) |
| Коэффициент пульсаций светового потока, %: | ≤ 1% |
| Гальваническая изоляция: | Да |
| Пробивное напряжение, кВ переменного тока: | > 1,5 кВ AC |
| Сопротивление выполнению, МОм: | вход-выход > 200 МОм |
| Класс защиты от поражения электрическим током: | 1 |

ОБЛАСТЬ ПРИМЕНЕНИЯ



Эксплуатационные характеристики

| | |
|---------------------------------|--|
| Материал корпуса: | Литейные алюминиевые сплавы |
| Материал рассеивателя: | Оптический поликарбонат |
| Защитная оптическая часть | мальчишка |
| Способ крепления светильника: | Поворотный кронштейн подвесной (винтовое кольцо) |
| Степень защиты светильника, IP: | 66/67 |
| Степень защиты (корпус): | ИК10 |
| Степень защиты (стекло): | ИК10 |
| Температура эксплуатации, °С: | от -40° до +45° |
| Вид климатического исполнения: | УХЛ1 |
| босс, мес: | 60 |

Массогабаритные характеристики

| | |
|---|-------------|
| Габариты светильника ДхШхВ, мм: | 266x201x111 |
| Габариты светильника с креплениями ДхШхВ, мм: | 266x201x138 |
| Масса нетто, кг: | 2.8 |
| Светильников в коробке, шт: | 1 |
| Объем коробки, м3: | 0,011 |
| Масса брутто, кг: | 3.1 |
| Габариты коробки ДхШхВ, мм | 300x300x120 |