

## Светильник светодиодный TL-PROM APS-RUS 400 750 D120

57 250P

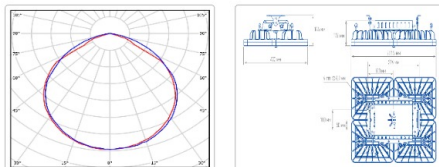
Артикул: УТ000028605  
 Мощность, Вт: 420  
 Световой поток, Лм 63150  
 Световая эффективность, Лм/Вт: 150.4  
 Индекс цветопередачи CRI: 70  
 Цветовая температура, К: 5000  
 Кривая силы света (КСС): D (120°) косинусная  
 Гарантия, мес: 60



### ХАРАКТЕРИСТИКИ

#### Светотехнические характеристики

Мощность, Вт:	420
Световой поток светодиодного модуля, ЛМ	69168
Световой поток, Лм	63150
Световая эффективность, Лм/Вт:	150.4
Количество светодиодов, шт.	640
Кривая силы света (КСС):	D (120°) косинусная
Цветовая температура, К:	5000
Индекс цветопередачи CRI:	70
Ресурс светодиодов, ч:	100000



### СКАЧАТЬ



Паспорт светильника



Сертификат соответствия

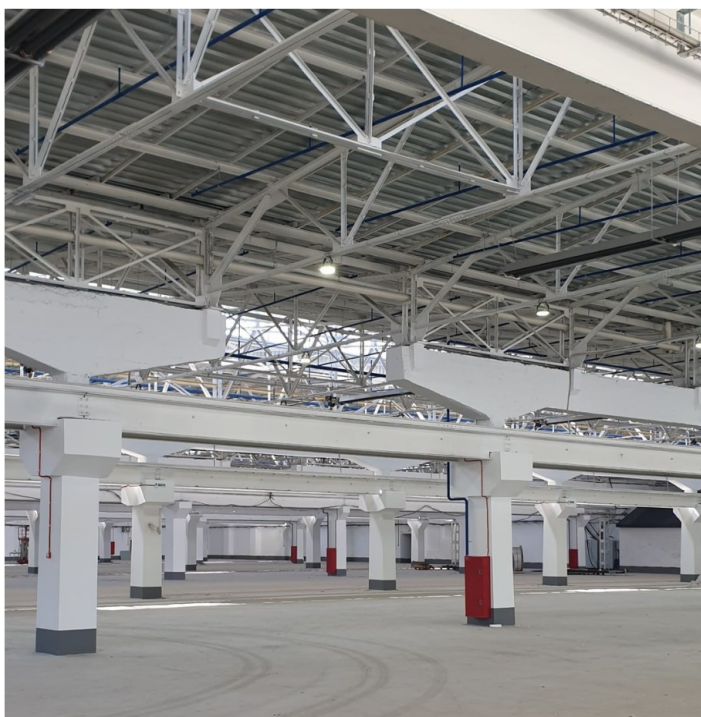


Сертификат

#### Электрические характеристики

Время включения светильника, с:	1.5
Диммирование:	Да
Напряжение питания, В:	176-305 В AC
Частота, Гц:	47 ~ 63 Гц
Коэффициент мощности ИП, cosφ:	≥0.95
Грозозащита:	Да
Термозащита:	Есть
Защита от 380, В:	Нет
Защита от холостого хода:	Есть
Стойкость к микросекундным импульсам большой энергии:	4 кВ (L-N), 6 кВ (L-PE, N-PE)
Коэффициент пульсаций светового потока, %:	<1
Гальваническая изоляция:	Да
Пробивное напряжение, кВ AC:	> 1,5 кВ AC
Сопротивление изоляции, МОм:	вход-выход > 200 МОм; вход-земля > 200 МОм; выход-земля > 200 МОм
Класс защиты от поражения электрическим током:	1

### ОБЛАСТЬ ПРИМЕНЕНИЯ



#### Эксплуатационные характеристики

Материал корпуса:	Литейные алюминиевые сплавы
Материал рассеивателя:	Оптический поликарбонат
Защитная оптическая часть:	Нет
Способ крепления светильника:	Универсальное (кронштейн/кольцо)
Степень защиты светильника, IP:	66/67
Степень защиты оболочки (корпус):	IK10
Степень защиты оболочки (стекло):	IK10
Температура эксплуатации, °С:	от -40° до +45°
Вид климатического исполнения:	УХЛ1
Гарантия, мес:	60

#### Массогабаритные характеристики

Габариты светильника ДхШхВ, мм:	533x403x118
Габариты светильника с креплением ДхШхВ, мм:	533x403x144
Масса нетто, кг:	10.7
Светильников в коробке, шт:	1
Объем коробки, м3:	0.038
Масса брутто, кг:	11.2
Габариты коробки ДхШхВ, мм:	610x405x155