

## Светильник светодиодный TL-PROM-RUS E27/40B 45 840

13 180P

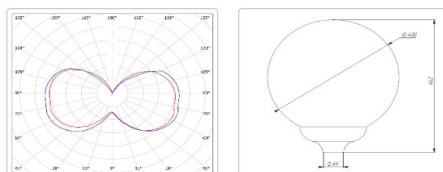
Артикул: **УТ000021820**  
 всегда, дизайн: 44.3  
 Световой поток, Лм 5059  
 Световая эффективность, Лм/Вт: 114.2  
 Индекс цветопередачи CRI: 80  
 Цветовая температура, К: 4000  
 Кривая света (КСС): Специальная полуширокая  
 босс, мес: 60



### ХАРАКТЕРИСТИКИ

#### Светотехнические характеристики

всегда, дизайн:	44.3
Световой поток светодиодного модуля, ЛМ	6570
Световой поток, Лм	5059
Световая эффективность, Лм/Вт:	114.2
Количество светодиодов, шт.	120
Кривая света (КСС):	Специальная полуширокая
Цветовая температура, К:	4000
Индекс цветопередачи CRI:	80
Ресурс светодиодов, ч:	100000



### СКАЧАТЬ



ИЕС CMI



Паспорт светильника



Сертификат соответствия

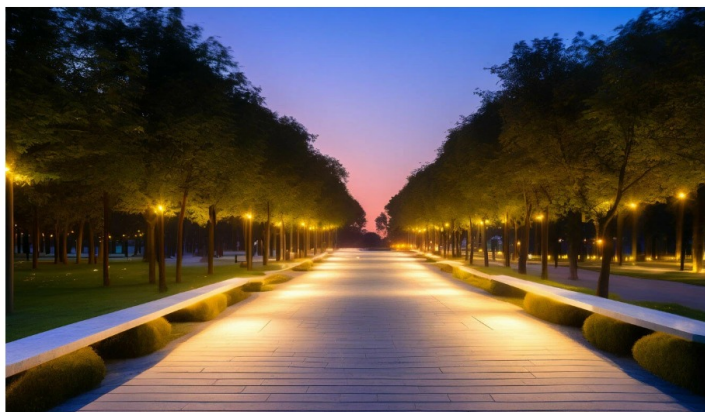


МОК

#### Электрические характеристики

Время включения светильника, с:	1.4
Диммирование:	мальчишка
Напряжение питания, В:	176В-264В AC
Микро, эмоция:	50° - 60°
Коэффициент производительности ИП, cosφ:	~ 0,97
Грозозащита:	мальчишка
Термозащита:	есть
Защита от 380, В:	Да
Защита от холостого хода:	есть
Стойкость к микросекундным импульсам большой энергии:	1,5 кВ переменного тока
Коэффициент пульсаций светового потока, %:	<1
Гальваническая изоляция:	Да
Пробивное напряжение, кВ переменного тока:	> 1,5 кВ AC
Сопротивление выполнению, МОм:	> 200 МОм
Класс защиты от поражения электрическим током:	1

### ОБЛАСТЬ ПРИМЕНЕНИЯ



1 / 1

#### Эксплуатационные характеристики

Материал корпуса:	Анодированный алюминий
Материал рассеивателя:	Полиметилметакрилат
Защитная оптическая часть	мальчишка
Способ крепления светильника:	Консоль Ø60 мм
Степень защиты светильника, IP:	55
Степень защиты (корпус):	ИК10
Степень защиты (стекло):	ИК10
Температура эксплуатации, °С:	от -40° до +40°
Вид климатического исполнения:	УХЛ1
босс, мес:	60

#### Массогабаритные характеристики

Габариты светильника ДхШхВ, мм:	400x400x462
Масса нетто, кг:	2.6
Светильников в коробке, шт:	1
Объем коробки, м3:	0,079
Масса брутто, кг:	3
Габариты коробки ДхШхВ, мм	410x410x470