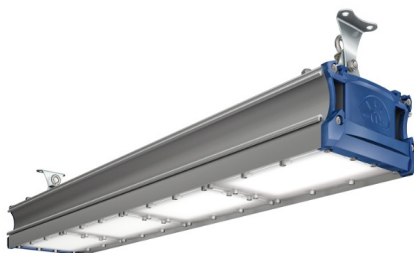


Светильник светодиодный TL-PROM SM-RUS 205 750 OPL

34 100Р

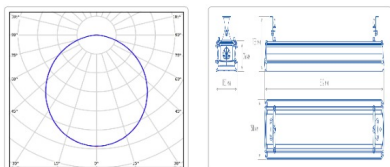
Артикул: УТ000029273
 Мощность, Вт: 204.5
 Световой поток, Лм 26411
 Световая эффективность, Лм/Вт: 129.1
 Индекс цветопередачи CRI: 70
 Цветовая температура, К: 5000
 Кривая силы света (КСС): D (110°) косинусная
 Гарантия, мес: 60



ХАРАКТЕРИСТИКИ

Светотехнические характеристики

Мощность, Вт:	204.5
Световой поток светодиодного модуля, ЛМ	34079
Световой поток, Лм	26411
Световая эффективность, Лм/Вт:	129.1
Количество светодиодов, шт:	384
Кривая силы света (КСС):	D (110°) косинусная
Цветовая температура, К:	5000
Индекс цветопередачи CRI:	70
Ресурс светодиодов, ч:	100000



СКАЧАТЬ



Паспорт светильника



Сертификат соответствия



Сертификат

Электрические характеристики

Время включения светильника, с:	1.5
Диммирование:	Нет
Напряжение питания, В:	176-305 В AC
Частота, Гц:	47 ~ 63 Гц
Коэффициент мощности ИП, cosφ:	≥ 0.95
Грозазащита:	Да
Термозащита:	Есть
Защита от 380, В:	Нет
Защита от холостого хода:	Восстанавливается
Стойкость к микросекундным импульсам большой энергии:	4 кВ (L-N), 6 кВ (L-PE, N-PE)
Коэффициент пульсаций светового потока, %:	< 2
Гальваническая изоляция:	Да
Пробивное напряжение, кВ AC:	> 1,5 кВ AC
Сопротивление изоляции, МОм:	вход-выход > 200 МОм, вход-земля > 200 МОм, выход-земля > 200 МОм
Класс защиты от поражения электрическим током:	1

Эксплуатационные характеристики

Материал корпуса:	Анодированный алюминий
Материал рассеивателя:	Оптический поликарбонат
Защитная оптическая часть:	Нет
Способ крепления светильника:	Универсальное (кронштейн/кольцо)
Степень защиты светильника, IP:	66/67
Степень защиты оболочки (корпус):	IK10
Степень защиты оболочки (стекло):	IK10
Температура эксплуатации, °C:	от -40° до +40°
Вид климатического исполнения:	УХЛ1
Гарантия, мес:	60

Массогабаритные характеристики

Габариты светильника ДхШхВ, мм:	832x150x138
Масса нетто, кг:	6.1
Светильников в коробке, шт:	1
Объем коробки, м3:	0.124
Масса брутто, кг:	6.5
Габариты коробки ДхШхВ, мм:	910x1700x80

ОБЛАСТЬ ПРИМЕНЕНИЯ

