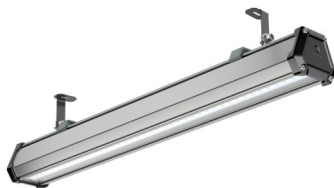


Светильник светодиодный TL-PROM LINE RUS 17 750 D120 GL

7 SMD

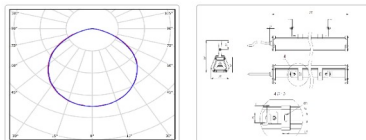
Артикул: УТ000018264
 Мощность, Вт: 16.1
 Световой поток, Лм 2139
 Световая эффективность, Лм/Вт: 132.9
 Индекс цветопередачи CRI: 70
 Цветовая температура, К: 5000
 Кривая силы света (КСС): D (120°) косинусная
 Гарантия, мес: 60



ХАРАКТЕРИСТИКИ

Светотехнические характеристики

Мощность, Вт:	16.1
Световой поток светодиодного модуля, Лм	2642
Световой поток, Лм	2139
Световая эффективность, Лм/Вт:	132.9
Количество светодиодов, шт:	21
Кривая силы света (КСС):	D (120°) косинусная
Цветовая температура, К:	5000
Индекс цветопередачи CRI:	70
Ресурс светодиодов, ч:	100000



СКАЧАТЬ



Декларация о соответствии ЕАС



Паспорт светильника



Сертификат соответствия



Сертификат

Dwg файл

Электрические характеристики

Время включения светильника, с:	1.5
Диммирование:	Нет
Напряжение питания, В:	198В-253В AC
Частота, Гц:	47 ~ 63 Гц
Коэффициент мощности ИП, cosφ:	≥0.95
Грозазащита:	Нет
Термозащита:	отсутствует
Защита от 380, В:	Нет
Защита от холостого хода:	Восстанавливается
Стойкость к микросекундным импульсам большой энергии:	1 кВ (L-N)
Коэффициент пульсаций светового потока, %:	≤1 %
Гальваническая изоляция:	Нет
Пробивное напряжение, кВ AC:	> 1,5 кВ AC
Сопrotивление изоляции, МОм:	вход-выход > 200 МОм; вход-земля > 200 МОм; выход-земля > 200 МОм
Класс защиты от поражения электрическим током:	1

Эксплуатационные характеристики

Материал корпуса:	Анодированный алюминий
Материал рассеивателя:	Боросиликатное стекло
Способ крепления светильника:	Накладное / Подвесное
Степень защиты светильника, IP :	66/67
Степень защиты оболочки (корпус):	IK10
Степень защиты оболочки (стекло):	IK10
Температура эксплуатации, °С:	от -40° до +45°
Вид климатического исполнения:	УХЛ1
Гарантия, мес:	60

Массогабаритные характеристики

Габариты светильника ДхШхВ, мм:	322x80x62
Габариты светильника с креплением ДхШхВ, мм:	322x80x130
Масса нетто, кг:	0.9
Светильников в коробке, шт:	1
Объем коробки, м3:	0.003
Масса брутто, кг:	1.1
Габариты коробки ДхШхВ, мм:	500x73x90

ОБЛАСТЬ ПРИМЕНЕНИЯ

