

## Светильник светодиодный TL-PROM-RUS 200 740 PRS

30 080P

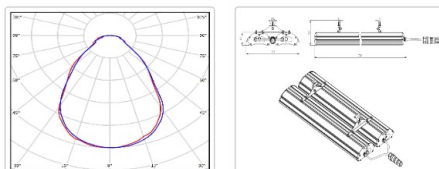
Артикул: УТ000029424  
 Мощность, Вт: 188.6  
 Световой поток, Лм 23148  
 Световая эффективность, Лм/Вт: 122.7  
 Индекс цветопередачи CRI: 70  
 Цветовая температура, К: 4000  
 Кривая силы света (КСС): Г (80°) глубокая  
 Гарантия, мес: 60



### ХАРАКТЕРИСТИКИ

#### Светотехнические характеристики

|   |                  |
|---|------------------|
| Мощность, Вт:                           | 188.6            |
| Световой поток светодиодного модуля, ЛМ | 27233            |
| Световой поток, Лм                      | 23148            |
| Световая эффективность, Лм/Вт:          | 122.7            |
| Количество светодиодов, шт:             | 160              |
| Кривая силы света (КСС):                | Г (80°) глубокая |
| Цветовая температура, К:                | 4000             |
| Индекс цветопередачи CRI:               | 70               |
| Ресурс светодиодов, ч:                  | 100000           |



### СКАЧАТЬ



Паспорт светильника



Сертификат соответствия

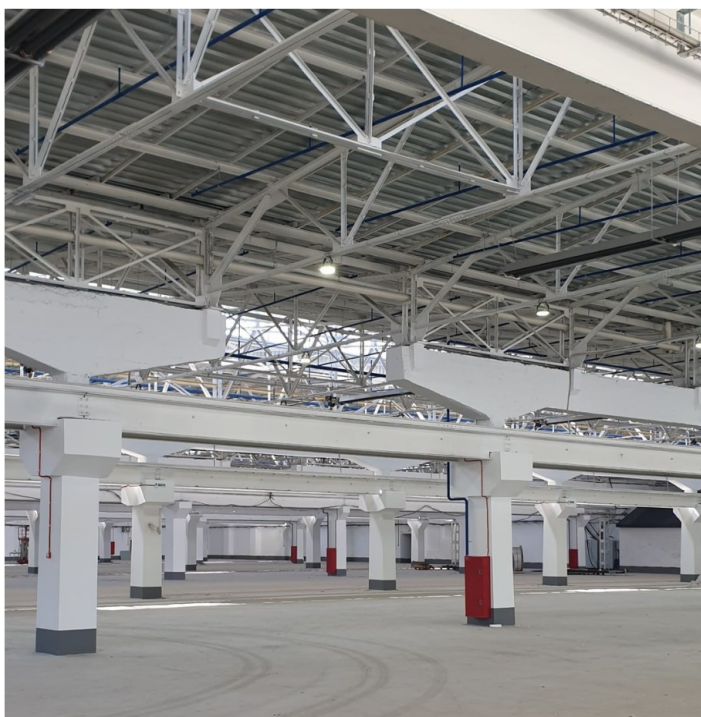


Сертификат

#### Электрические характеристики

|   |   |
|---|---|
| Время включения светильника, с:                       | 1.5   |
| Диммирование:   | Нет   |
| Напряжение питания, В:                                | 176-264В AC   |
| Частота, Гц:  | 47 ~ 63 Гц  |
| Коэффициент мощности ИП, cosφ:                        | ≥0.98   |
| Грозозащита:  | Нет   |
| Термозащита:  | отсутствует   |
| Защита от 380, В:                                     | Да  |
| Защита от холостого хода:                             | Восстанавливается   |
| Стойкость к микросекундным импульсам большой энергии: | 1 кВ (L-N), 2 кВ (L-PE, N-PE)                                     |
| Коэффициент пульсаций светового потока, %:            | ≤ 1%  |
| Гальваническая изоляция:                              | Да  |
| Пробивное напряжение, кВ AC:                          | > 1,5 кВ AC   |
| Сопротивление изоляции, МОм:                          | вход-выход > 200 МОм; вход-земля > 200 МОм; выход-земля > 200 МОм |
| Класс защиты от поражения электрическим током:        | 1   |

### ОБЛАСТЬ ПРИМЕНЕНИЯ



#### Эксплуатационные характеристики

|                                   |                                  |
|-----------------------------------|----------------------------------|
| Материал корпуса:                 | Анодированный алюминий           |
| Материал рассеивателя:            | Полистирол                       |
| Защитная оптическая часть:        | Нет                              |
| Способ крепления светильника:     | Универсальное (кронштейн/кольцо) |
| Степень защиты светильника, IP:   | 66/67                            |
| Степень защиты оболочки (корпус): | IK10                             |
| Степень защиты оболочки (стекло): | IK10                             |
| Температура эксплуатации, °С:     | от -40° до +40°                  |
| Вид климатического исполнения:    | УХЛ1                             |
| Гарантия, мес:                    | 60                               |

#### Массогабаритные характеристики

|  |             |
|--|-------------|
| Габариты светильника ДхШхВ, мм:              | 740x339x63  |
| Габариты светильника с креплением ДхШхВ, мм: | 740x339x123 |
| Масса нетто, кг:                             | 5.9         |
| Светильников в коробке, шт:                  | 1           |
| Объем коробки, м3:                           | 0.02        |
| Масса брутто, кг:                            | 6.3         |
| Габариты коробки ДхШхВ, мм:                  | 810x345x70  |