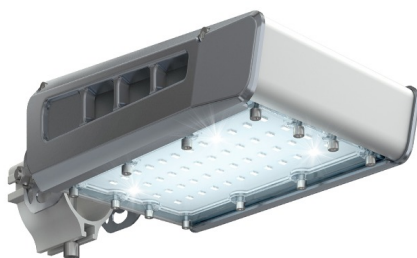


Светильник светодиодный TL-STREET LC-RUS 45 740 D120

9 050P

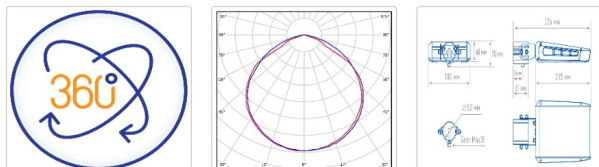
Артикул: УТ000013718
 Мощность, Вт: 43.1
 Световой поток, Лм 5503
 Световая эффективность, Лм/Вт: 129
 Индекс цветопередачи CRI: 70
 Цветовая температура, К: 4000
 Кривая силы света (КСС): D (120°) косинусная
 Гарантия, мес: 60



ХАРАКТЕРИСТИКИ

Светотехнические характеристики

Мощность, Вт:	43.1
Световой поток светодиодного модуля, ЛМ	6314
Световой поток, Лм	5503
Световая эффективность, Лм/Вт:	129
Количество светодиодов, шт:	36
Кривая силы света (КСС):	D (120°) косинусная
Цветовая температура, К:	4000
Индекс цветопередачи CRI:	70
Ресурс светодиодов, ч:	100000



СКАЧАТЬ

IES файл	Декларация о соответствии ЕАС	Паспорт светильника	Сертификат соответствия
Сертификат	Dwg файл	Модель бим	

Электрические характеристики

Время включения светильника, с:	1.5
Диммирование:	Нет
Напряжение питания, В:	176-264В AC
Частота, Гц	47 ~ 63 Гц
Коэффициент мощности ИП, cosφ:	≥0.95
Грозозащита:	Нет
Термозащита:	Есть
Защита от 380, В:	Да
Защита от холостого хода:	Восстанавливается
Стойкость к микросекундным импульсам большой энергии:	4 кВ (L-N)
Коэффициент пульсаций светового потока, %:	≤ 1%
Гальваническая изоляция:	Да
Пробивное напряжение, кВ AC:	> 1,5 кВ AC
Сопротивление изоляции, МОм:	вход-выход > 200 МОм
Класс защиты от поражения электрическим током:	1

ОБЛАСТЬ ПРИМЕНЕНИЯ



Эксплуатационные характеристики

Материал корпуса:	Анодированный алюминий
Материал рассеивателя:	Оптический поликарбонат
Способ крепления светильника:	Кронштейн консоль Ø30mm - Ø52mm регулируемый +65° / -65°
Степень защиты светильника, IP :	66/67
Степень защиты оболочки (корпус):	IK10
Степень защиты оболочки (стекло):	IK10
Температура эксплуатации, °С:	от -40° до +45°
Вид климатического исполнения:	УХЛ1
Гарантия, мес:	60

Массогабаритные характеристики

Габариты светильника ДхШхВ, мм:	235x180x60
Габариты светильника с креплением ДхШхВ, мм:	326x180x70
Масса нетто, кг:	1.72
Светильников в коробке, шт:	1
Объем коробки, м3:	0.006
Масса брутто, кг:	1.84
Габариты коробки ДхШхВ, мм	350x195x90