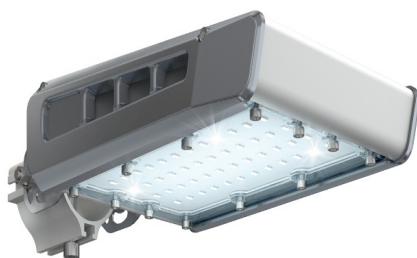


## Светильник светодиодный TL-STREET LC-RUS 25 740 D120 IE

9 900Р

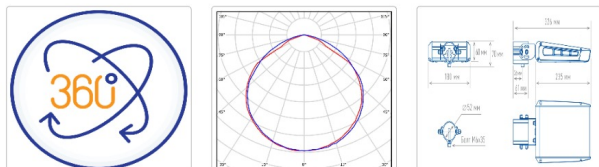
Артикул: УТ000014561  
 Мощность, Вт: 26.4  
 Световой поток, Лм 3947  
 Световая эффективность, Лм/Вт: 149.5  
 Индекс цветопередачи CRI: 70  
 Цветовая температура, К: 4000  
 Кривая силы света (КСС): D (120°) косинусная  
 Гарантия, мес: 60



### ХАРАКТЕРИСТИКИ

#### Светотехнические характеристики

|   |                     |
|---|---------------------|
| Мощность, Вт:                           | 26.4                |
| Световой поток светодиодного модуля, ЛМ | 4502                |
| Световой поток, Лм                      | 3947                |
| Световая эффективность, Лм/Вт:          | 149.5               |
| Количество светодиодов, шт:             | 72                  |
| Кривая силы света (КСС):                | D (120°) косинусная |
| Цветовая температура, К:                | 4000                |
| Индекс цветопередачи CRI:               | 70                  |
| Ресурс светодиодов, ч:                  | 100000              |



### СКАЧАТЬ

|            |                               |                     |                         |
|------------|-------------------------------|---------------------|-------------------------|
| IES файл   | Декларация о соответствии ЕАС | Паспорт светильника | Сертификат соответствия |
| Сертификат | Dwg файл                      | Модель бим          |                         |

#### Электрические характеристики

|   |                      |
|---|----------------------|
| Время включения светильника, с:                       | 1.5                  |
| Диммирование:   | Нет                  |
| Напряжение питания, В:                                | 176-264В AC          |
| Частота, Гц   | 47 ~ 63 Гц           |
| Коэффициент мощности ИП, cosφ:                        | ≥0.95                |
| Грозозащита:  | Нет                  |
| Термозащита:  | Есть                 |
| Защита от 380, В:                                     | Да                   |
| Защита от холостого хода:                             | Восстанавливается    |
| Стойкость к микросекундным импульсам большой энергии: | 4 кВ (L-N)           |
| Коэффициент пульсаций светового потока, %:            | ≤ 1%                 |
| Гальваническая изоляция:                              | Да                   |
| Пробивное напряжение, кВ AC:                          | > 1,5 кВ AC          |
| Сопротивление изоляции, МОм:                          | вход-выход > 200 МОм |
| Класс защиты от поражения электрическим током:        | 1                    |

### ОБЛАСТЬ ПРИМЕНЕНИЯ



#### Эксплуатационные характеристики

|                                   |  |
|-----------------------------------|--|
| Материал корпуса:                 | Анодированный алюминий                                   |
| Материал рассеивателя:            | Оптический поликарбонат                                  |
| Способ крепления светильника:     | Кронштейн консоль Ø30mm - Ø52mm регулируемый +65° / -65° |
| Степень защиты светильника, IP :  | 66/67  |
| Степень защиты оболочки (корпус): | IK10   |
| Степень защиты оболочки (стекло): | IK10   |
| Температура эксплуатации, °С:     | от -40° до +45°  |
| Вид климатического исполнения:    | УХЛ1   |
| Гарантия, мес:                    | 60   |

#### Массогабаритные характеристики

|  |            |
|--|------------|
| Габариты светильника ДхШхВ, мм:              | 235x180x60 |
| Габариты светильника с креплением ДхШхВ, мм: | 326x180x70 |
| Масса нетто, кг:                             | 1.72       |
| Светильников в коробке, шт:                  | 1          |
| Объем коробки, м3:                           | 0.006      |
| Масса брутто, кг:                            | 1.84       |
| Габариты коробки ДхШхВ, мм                   | 350x195x90 |