

## Светильник светодиодный TL-PROM-RUS 400 750 D120 EM

75 330P

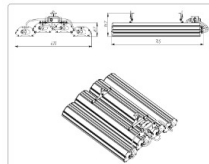
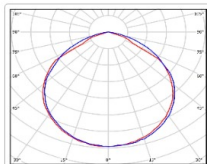
Артикул: УТ000029440  
 всегда, дизайн: 377.2  
 Световой поток, Лм 47058  
 Световая эффективность, Лм/Вт: 124.8  
 Индекс цветопередачи CRI: 70  
 Цветовая температура, К: 5000  
 Кривая света (КСС): D (120°) косинусная  
 босс, мес: 60



### ХАРАКТЕРИСТИКИ

#### Светотехнические характеристики

|   |                     |
|---|---------------------|
| всегда, дизайн:                         | 377.2               |
| Световой поток светодиодного модуля, Лм | 54466               |
| Световой поток, Лм                      | 47058               |
| Световая эффективность, Лм/Вт:          | 124.8               |
| Количество светодиодов, шт:             | 320                 |
| Кривая света (КСС):                     | D (120°) косинусная |
| Цветовая температура, К:                | 5000                |
| Индекс цветопередачи CRI:               | 70                  |
| Ресурс светодиодов, ч:                  | 100000              |



### СКАЧАТЬ



Паспорт светильника



Сертификат соответствия

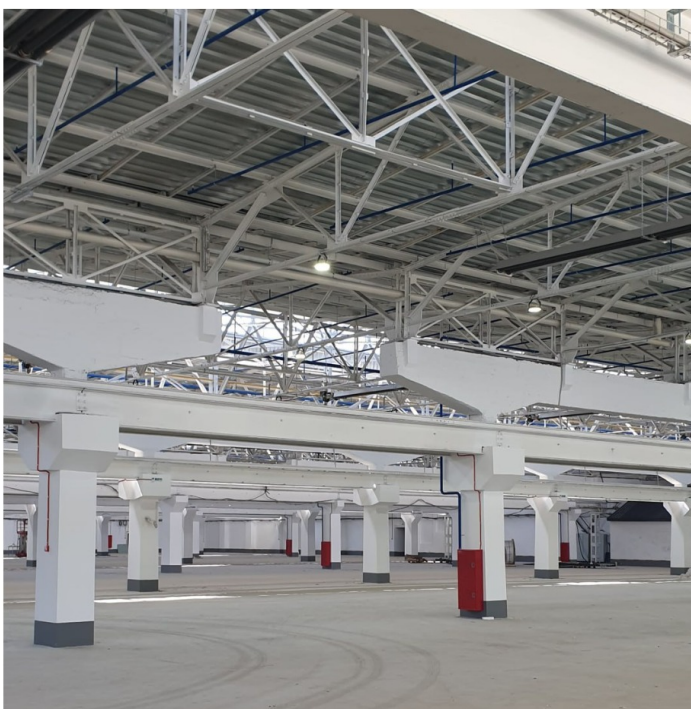


МОК

#### Электрические характеристики

|   |   |
|---|---|
| Время включения светильника, с:                       | 1.5   |
| Диммирование:   | мальчишка   |
| Напряжение питания, В:                                | 176-264В AC   |
| Микро, эмоция:  | 47 ~ 63°  |
| Коэффициент производительности ИП, cosφ:              | ≥0,98   |
| Грозазащита:  | мальчишка   |
| Термозащита:  | □   |
| Защита от 380, В:                                     | Да  |
| Защита от холостого хода:                             | Восстанавливается   |
| Стойкость к микросекундным импульсам большой энергии: | 1 кВ (LN), 2 кВ (L-PE, N-PE)                                      |
| Коэффициент пульсаций светового потока, %:            | ≤ 1%  |
| Гальваническая изоляция:                              | Да  |
| Пробивное напряжение, кВ переменного тока:            | > 1,5 кВ AC   |
| Сопротивление выполнению, МОм:                        | вход-выход > 200 МОм; вход-земля > 200 МОм; выход-земля > 200 МОм |
| Класс защиты от поражения электрическим током:        | 1   |

### ОБЛАСТЬ ПРИМЕНЕНИЯ



#### Эксплуатационные характеристики

|                                 |                                  |
|---------------------------------|----------------------------------|
| Материал корпуса:               | Анодированный алюминий           |
| Материал рассеивателя:          | Оптический поликарбонат          |
| Защитная оптическая часть:      | мальчишка                        |
| Способ крепления светильника:   | Универсальное (кронштейн/кольцо) |
| Степень защиты светильника, IP: | 66/67                            |
| Степень защиты (корпус):        | ИК10                             |
| Степень защиты (стекло):        | ИК10                             |
| Температура эксплуатации, °С:   | от -40° до +40°                  |
| Вид климатического исполнения:  | УХЛ1                             |
| босс, мес:                      | 60                               |

#### Массогабаритные характеристики

|   |             |
|---|-------------|
| Габариты светильника ДхШхВ, мм:               | 740x620x87  |
| Габариты светильника с креплениями ДхШхВ, мм: | 740x620x147 |
| Масса нетто, кг:                              | 12.2        |
| Светильников в коробке, шт:                   | 1           |
| Объем коробки, м3:                            | 0,039       |
| Масса брутто, кг:                             | 12.5        |
| Габариты коробки ДхШхВ, мм:                   | 810x685x70  |