



# ПАСПОРТ

на изделие серии

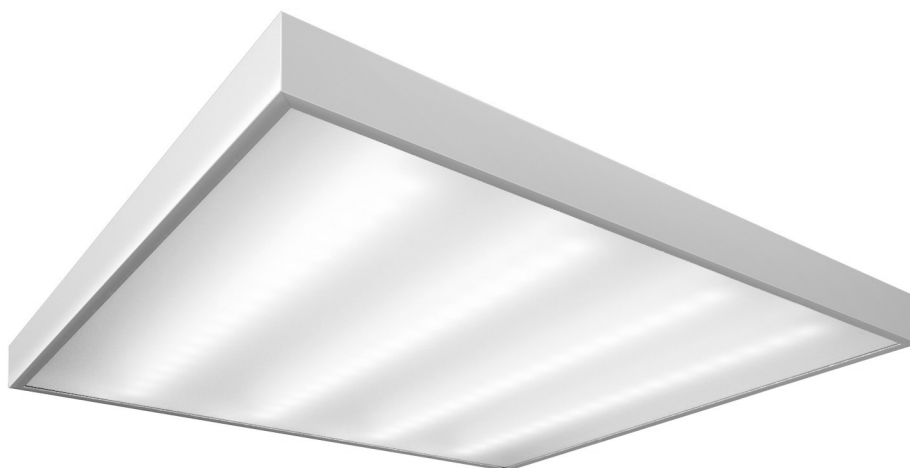
## TL-Office EM

Освещение торговых, офисных, учебных, складских помещений

(светильник светодиодный)

ТУ 3461-002-65395541-2012

ООО «Технологии света»



*Мы знаем, что  
у вас есть выбор,  
спасибо, что  
выбрали нас!*



Производитель: Общество с ограниченной ответственностью «Технологии света»  
Адрес: Россия, 347933, Ростовская область, г. Таганрог, Мариупольское шоссе, 71Л.  
Телефон: 8 (8634) 431-297, факс: 8 (8634) 431-297.

## СПИСОК ДОПОЛНИТЕЛЬНЫХ ИНДЕКСОВ

**Индекс цветопередачи:** 7 - CRI70; 8 - CRI80; 9 - CRI90.

**Цветовая температура:** 30 — 3000°, 40 — 4000°, 45 — 4500°, 50 — 5000°, 55 — 5500°, 57 — 5700°, 60 — 6000° по Кельвину

**Тип рассеивателя, тип кривой силы света:** AS/AS2 - Ассиметричная; D60x100 - Глубокая/Косинусная;

D30x80 - Концентрированная/глубокая; D/D120/D - Рассеиватель прозрачный/Косинусная; D15/20/30/50/40x15/50x15 - Одиночная линза/Концентрированная; D60/80/90 - Глубокая; W - Широкая боковая; S - Рассеиватель прозрачный/Косинусная; SW - Широкая боковая; SW2 - Широкая боковая; W2 - Широкая боковая Тип3; W3 - Полуширокая боковая; W4/418/68 - Полуширокая боковая; WA - Широкая осевая; WA2 - Широкая осевая Тип2; OPL/O - Рассеиватель «Опал»/Глубокая/Косинусная; PRS/P - Рассеиватель «Призма»/Глубокая/Косинусная; Г - Глубокая; K10/15/20/30/40/50 - Концентрированная.

**Защитное стекло:** PC - Поликарбонатное; GL - Каленое стекло; GLS - Боросиликатное стекло.

**Модификации:**

EM - БАПы, аварийное исполнение, указывается мощность БАП

QD - Тип светодиодов;

VD - Влажная дезинфекция

**Тип исполнения:**

OFFICE - Светильник предназначен для освещения офисных, торговых и других общественных помещений;

OFFICE GR - Светильник предназначен для освещения офисных, торговых и других общественных помещений для установки в потолочную систему Грильято;

OFFICE PANEL - Светильник предназначен для освещения офисных, торговых и других общественных помещений, имеющий равномерную засветку;

RADIUS - Светильник предназначен для освещения на объектах жилищно-коммунального хозяйства, подъездов многоквартирных домов и подсобных помещений, обладает антивандальными характеристиками, имеет настенное или потолочное крепление;

ROUND – Встраиваемый светильник предназначен для освещения офисных, торговых и других общественных помещений;

ROUND Н – Встраиваемый светильник предназначен для освещения офисных, торговых и других общественных помещений.

### ТЕХНИЧЕСКИЕ ХАРАКТЕРИСТИКИ СВЕТИЛЬНИКА

<b>TL-Office 46 OPL 940 IP54 EM 3-3,5</b>	
Потребляемая мощность, Вт*	<b>45,7</b>
Световой поток светильника, лм*	<b>4 371</b>
Индекс цветопередачи CRI	<b>92</b>
Напряжение питающей сети AC, В	<b>176 - 264 В AC</b>
Частота питающей сети, Гц	<b>45 - 55 Гц</b>
Коэффициент мощности (cos φ), не менее	<b>0,98</b>
Класс защиты от поражения электрическим током	<b>1</b>
Световая отдача, лм/Вт	<b>95,646</b>
Класс светораспределения	<b>прямой</b>
Цветовая температура (Тс), К	<b>4 000</b>
Тип КСС	<b>D (120°) косинусная</b>
Пульсации светового потока не более	<b>&lt;1</b>
Температура эксплуатации, °C	<b>от +5° до +40°</b>
Вид климатического исполнения	<b>УХЛ4</b>
Степень защиты от воздействия окр.среды	<b>54</b>
Корпус светильника	<b>Металл</b>
Материал рассеивателя	<b>Полистирол</b>
Крепление	<b>Универсальное</b>
Масса, нетто, кг*	<b>2,7</b>
Аккумулятор	<b>Внешний литий-ионный (Li-Ion)</b>
Световой поток аварийного режима, Лм	<b>383,5</b>
Время полной зарядки батареи, ч	<b>24</b>
Время работы от батареи, ч *	<b>1</b>

\* — ±:

## 1. ОБЩИЕ СВЕДЕНИЯ И НАЗНАЧЕНИЕ

- 1.1. Предназначение светодиодных светильников серии TL-Office EM (далее светильники): Освещение торговых, офисных, учебных, складских помещений.
- 1.2. Светильники изготавливаются в соответствии с ТУ 3461-002-65395541-2012
- 1.3. Светильники сертифицированы и соответствуют требованиям технических регламентов «О безопасности низковольтного оборудования» (ТР ТС 004/2011) и «Электромагнитная совместимость технических средств» (ТР ТС 020/2011).

## 2. КОМПЛЕКТ ПОСТАВКИ

Светильник – 1 шт., паспорт – 1 шт., дополнительная документация – 1 шт., упаковка – 1 шт.

## 3. ТРЕБОВАНИЯ ПО МОНТАЖУ И ЭКСПЛУАТАЦИИ

- 3.1. Монтаж и эксплуатация светильника должны производиться в соответствии с паспортом на изделие, а также «Правилами техники безопасности при эксплуатации электроустановок потребителей».
- 3.2. Все работы по монтажу, замене, подключению светильника должны проводиться только при отключенном питающем напряжении.
- 3.3. При подключении проводов питания к светильнику необходимо обеспечить степень защиты соединения не ниже степени защиты светильника.
- 3.4. Перед вводом в эксплуатацию светильник должен быть заземлен, в соответствии с 6 разделом ПУЭ «Электрическое освещение».
- 3.5. Эксплуатация светильника с поврежденным рассеивателем не допускается.
- 3.6. Не допускается эксплуатация светильника с поврежденной изоляцией проводов.

## 4. ИНСТРУКЦИЯ ПО МОНТАЖУ И ПОДКЛЮЧЕНИЮ

**ВНИМАНИЕ: Все работы по монтажу осуществлять только при отключенном напряжении питания.**

- 4.1. Распаковать светильник.
- 4.2. Снять заводскую защитную пленку с рассеивателя светодиодного светильника. На светильниках с микропризмой светорассеиватель устанавливать рифленой стороной наружу.
- 4.3. При накладном типе монтажа светильника, выполнить разметку и подготовку монтажных отверстий. Установить крепеж (в комплект не входит). При выборе крепежа учитывайте материал и тип опорной поверхности. При встраиваемом типе монтажа светильника, установить светильник в монтажную нишу потолка.
- 4.4. Присоединить провода питания и заземляющий провод к соответствующим зажимам клеммной колодки в соответствии с указанной полярностью.



(желто-зеленый провод) – заземление

L (коричневый провод) – +

N (синий провод) – -

## 5. ВНИМАНИЕ

5.1. Нарушение правил установки угрожает безопасной эксплуатации изделия и влечёт утрату гарантийных обязательств.

5.2. Продавец оставляет за собой право вносить любые конструктивные изменения в выпускаемую им продукцию, при этом не нарушая основных технических показателей, без предварительного уведомления об этом. Безопасность эксплуатации ветотехнического оборудования обеспечивается тщательным соблюдением настоящей инструкции. В связи с этим ее следует сохранять и передавать пользователям, осуществляющим монтаж указанных светильников.

## 6. ГАРАНТИЙНЫЕ ОБЯЗАТЕЛЬСТВА

6.1. Гарантийный срок эксплуатации 60 месяцев со дня отгрузки при соблюдении потребителем условий эксплуатации. Гарантийный срок для аккумуляторного блока – 2 года.

6.2. Срок службы светильников при нормальных климатических условиях, при соблюдении правил монтажа и эксплуатации составляет не менее 12 лет.

6.3. Претензии за дефекты, появившиеся в течении гарантийного срока из-за небрежного хранения, транспортирования, при нарушении правил эксплуатации, установки или обслуживания не принимаются.

6.4. Производитель обязуется произвести гарантийный ремонт вышедших из строя светильников в течении 5 лет со дня отгрузки, при условии соблюдения пользователем правил эксплуатации изделия и отсутствии признаков механических повреждений и нарушения правил электропитания устройства.

6.5. В случае выхода из строя во время гарантийного срока, при соблюдении правил эксплуатации потребитель обязан:

- при обнаружении дефектов и недостатков продукции по качеству Покупатель извещает в письменном виде об этом Продавца, с помощью уведомления и приложенных к нему фотографий с полным описанием брака.
- предъявить претензии в установленном порядке по адресу: 347933, РФ, Ростовская область, г. Таганрог, Мариупольское шоссе, 71 Л, ООО «Технологии света», (8634) 431-297.

6.6. Гарантийный ремонт не производится в случае:

- нарушения потребителем правил эксплуатации, в том числе превышения питающих и вводных напряжений и частоты, что привело к пробое защитных цепей питания и неисправности высокочувствительных входных каскадов, использования не предусмотренных инструкцией входных и сетевых шнуров, щупов др.
- наличия механических повреждений, в том числе, трещин, сколов, разломов, разрывов корпуса или платы и т.п.; тепловых повреждений, в том числе, следов пайки, оплавления, брызг припоя и т.п.; химических повреждений, проникновения влаги внутрь прибора, в том числе, окисления, разъедания металлизации, Следов коррозии или корродирования, конденсата или морского соляного тумана и т.п.;
- наличия признаков постороннего вмешательства, нарушения заводского монтажа;
- использование устройства в зонах повышенного воздействия электромагнитных полей.

6.7. Выход из строя светильника в результате эксплуатации в агрессивных средах не является гарантийным случаем.

## 7. СВЕДЕНИЯ ОБ УТИЛИЗАЦИИ

7.1. По истечении срока службы светильники разобрать на детали, рассортировать по видам материалов и сдать в специализированные организации по приемке и переработки вторсырья.

## СВИДЕТЕЛЬСТВО О ПРИЁМКЕ

Светильник изготовлен и принят в соответствии с действующей технической документацией и признан годным к эксплуатации.



Дата выпуска 28.09.2023

Упаковщик \_\_\_\_\_

М.П.