

Светильник светодиодный TL-TRADE LINE 45 L1517 850 PRS EM

13 450P

Артикул: УТ000029500

Мощность, Вт: 44.5

Световой поток, Лм 5895

Световая эффективность, Лм/Вт: 132.5

Индекс цветопередачи CRI: 80

Цветовая температура, К: 5000

Кривая силы света (КСС): Г (80°) глубокая

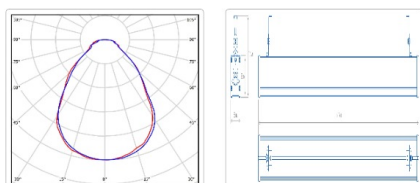
Гарантия, мес: 60



ХАРАКТЕРИСТИКИ

Светотехнические характеристики

| | |
|---|------------------|
| Мощность, Вт: | 44.5 |
| Световой поток светодиодного модуля, ЛМ | 6935 |
| Световой поток, Лм | 5895 |
| Световая эффективность, Лм/Вт: | 132.5 |
| Количество светодиодов, шт: | 240 |
| Кривая силы света (КСС): | Г (80°) глубокая |
| Цветовая температура, К: | 5000 |
| Индекс цветопередачи CRI: | 80 |
| Ресурс светодиодов, ч: | 100000 |



СКАЧАТЬ



Паспорт светильника

Сертификат соответствия

Сертификат



BIM-модель

Электрические характеристики

| | |
|---|---|
| Время включения светильника, с: | 1.5 |
| Диммирование: | Нет |
| Напряжение питания, В: | 198В-253В AC |
| Частота, Гц: | 47 ~ 63 Гц |
| Коэффициент мощности ИП, cosφ: | ≥0.95 |
| Стойкость к микросекундным импульсам большой энергии: | 1 кВ (L-N), 2 кВ (L-PE, N-PE) |
| Коэффициент пульсаций светового потока, %: | ≤ 1% |
| Гальваническая изоляция: | Да |
| Пробивное напряжение, кВ AC: | > 1,5 кВ AC |
| Сопротивление изоляции, МОм: | вход-выход > 200 МОм; вход-земля > 200 МОм; выход-земля > 200 МОм |
| Класс защиты от поражения электрическим током: | 1 |

Эксплуатационные характеристики

| | |
|---------------------------------|----------------|
| Материал корпуса: | Алюминий |
| Материал рассеивателя: | Полистирол |
| Защитная оптическая часть: | Нет |
| Способ крепления светильника: | Кронштейн |
| Степень защиты светильника, IP: | 54 |
| Температура эксплуатации, °C: | от +5° до +40° |
| Вид климатического исполнения: | УХЛ4 |
| Гарантия, мес: | 60 |

ОБЛАСТЬ ПРИМЕНЕНИЯ



Массогабаритные характеристики

| | |
|--|-------------|
| Габариты светильника ДхШхВ, мм: | 1517х63х56 |
| Габариты светильника с креплением ДхШхВ, мм: | 1517х63х112 |
| Масса нетто, кг: | 2.4 |
| Светильников в коробке, шт: | 2 |
| Объем коробки, м3: | 0.022 |
| Масса брутто, кг: | 5.1 |
| Габариты коробки ДхШхВ, мм: | 1610х155х90 |