

## Светильник светодиодный TL-AGRO TOPLIGHT 500 D120 R4

90 750P

Артикул: УТ000024626

Мощность, Вт: 490.2

Фотосинтетический фотонный поток, мкмоль/с: 1005

Кривая силы света (КСС): D (120°) косинусная

Назначение: R4

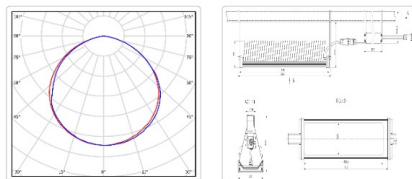
Гарантия, мес: 60



## ХАРАКТЕРИСТИКИ

### Светотехнические характеристики

Мощность, Вт:	490.2
Количество светодиодов, шт:	264
Кривая силы света (КСС):	D (120°) косинусная
Цветовая температура, К:	0
Индекс цветопередачи CRI:	0
Ресурс светодиодов, ч:	0



## СКАЧАТЬ

### Электрические характеристики

Время включения светильника, с:	0.5
Диммирование:	Да
Напряжение питания, В:	200-415В AC
Частота, Гц:	47 Гц - 63 Гц
Коэффициент мощности ИП, cosφ:	0,9
Частота, Гц:	47 Гц - 63 Гц
Защита от 380, В:	Нет
Защита от холостого хода:	есть
Стойкость к микросекундным импульсам большой энергии:	4 кВ линия-линия, 6 кВ линия-заземление
Коэффициент пульсаций светового потока, %:	5
Гальваническая изоляция:	Нет
Пробивное напряжение, кВ AC:	> 1,5 кВ AC
Класс защиты от поражения электрическим током:	1

IES файл

Паспорт светильника

Сертификат соответствия

Сертификат

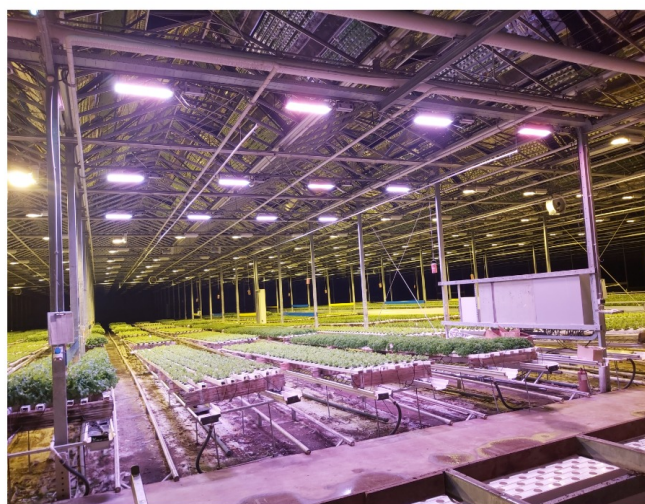


Инструкции



BIM-модель

## ОБЛАСТЬ ПРИМЕНЕНИЯ



### Эксплуатационные характеристики

Материал корпуса:	Алюминий
Материал рассеивателя:	Закаленное стекло, толщина 4 мм - класс стойкости к удару мягким телом SM3, ГОСТ 30698-2014
Защитная оптическая часть	Нет
Способ крепления светильника:	Подвесной
Степень защиты светильника, IP :	66/67
Степень защиты оболочки (корпус):	IK09
Степень защиты оболочки (стекло):	IK09
Температура эксплуатации, °C:	от -40° до +40°
Вид климатического исполнения:	У4
Гарантия, мес:	60

### Массогабаритные характеристики

Габариты светильника ДхШхВ, мм:	546x153x100
Габариты светильника с креплением ДхШхВ, мм:	566x153x212
Масса нетто, кг:	6.5
Светильников в коробке, шт:	1
Объем коробки, м3:	0.028
Масса брутто, кг:	6.8
Габариты коробки ДхШхВ, мм:	880x190x170