

Светильник светодиодный TL-AGRO TOPLIGHT 1000 D120 R8

Артикул: **УТ000025126**

Мощность, Вт: 982

Фотосинтетический фотонный поток, мкмоль/с: 3305

Кривая силы света (КСС): D (120°) косинусная

Назначение: R8

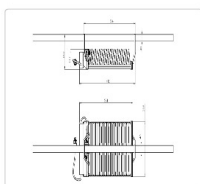
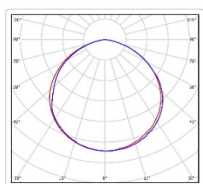
Гарантия, мес: 60



ХАРАКТЕРИСТИКИ

Светотехнические характеристики

Мощность, Вт:	982
Количество светодиодов, шт:	639
Кривая силы света (КСС):	D (120°) косинусная
Цветовая температура, К:	0
Индекс цветопередачи CRI:	0
Ресурс светодиодов, ч:	300000



Электрические характеристики

Время включения светильника, с:	0.5
Диммирование:	Да
Напряжение питания, В:	180-457В AC
Частота, Гц:	47 Гц - 63 Гц
Коэффициент мощности ИП, cosφ:	0,9
Частота, Гц:	47 Гц - 63 Гц
Защита от 380, В:	Нет
Защита от холостого хода:	есть
Стойкость к микросекундным импульсам большой энергии:	4 кВ линия-линия, 6 кВ линия-земление
Гальваническая изоляция:	Нет
Пробивное напряжение, кВ AC:	-
Класс защиты от поражения электрическим током:	1

Эксплуатационные характеристики

Материал корпуса:	Алюминий
Материал рассеивателя:	Закаленное стекло, толщина 4 мм - класс стойкости к удару мягким телом СМЗ, ГОСТ 30698-2014
Защитная оптическая часть	Нет
Способ крепления светильника:	Подвесной
Степень защиты светильника, IP:	66/67
Степень защиты оболочки (корпус):	IK09
Степень защиты оболочки (стекло):	IK09
Температура эксплуатации, °C:	от -40° до +40°
Вид климатического исполнения:	У4
Гарантия, мес:	60

Массогабаритные характеристики

Габариты светильника ДхШхВ, мм:	584x319x117
Габариты светильника с креплением ДхШхВ, мм:	612x319x203
Масса нетто, кг:	11.5
Светильников в коробке, шт:	1
Объем коробки, м3:	0.038
Масса брутто, кг:	12
Габариты коробки ДхШхВ, мм:	610x403x155

СКАЧАТЬ



ОБЛАСТЬ ПРИМЕНЕНИЯ

