

## Светильник светодиодный TL-PROM SM FITO 100 VR

25 470Р

Артикул: УТ000010363

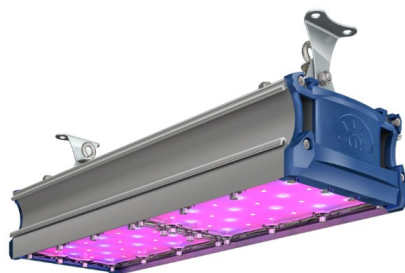
Мощность, Вт: 97

Фотосинтетический фотонный поток, мкмоль/с: 232

Кривая силы света (КСС): D (120°) косинусная

Назначение: Листовые овощи и зелень на стадии вегетативного роста

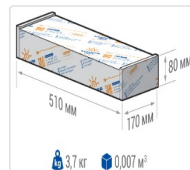
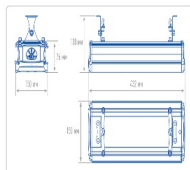
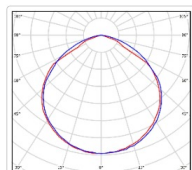
Гарантия, мес: 60



## ХАРАКТЕРИСТИКИ

### Светотехнические характеристики

Мощность, Вт:	97
Световой поток, Лм	1
Количество светодиодов, шт:	54
Кривая силы света (КСС):	D (120°) косинусная
Цветовая температура, К:	0
Индекс цветопередачи CRI:	0
Ресурс светодиодов, ч:	300000



## СКАЧАТЬ

### Электрические характеристики

Время включения светильника, с:	0.5
Диммирование:	Нет
Напряжение питания, В:	100-305 VAC/142-431 VDC
Частота, Гц:	47 Гц - 63 Гц
Коэффициент мощности ИП, cosφ:	≥ 0,95
Частота, Гц:	47 Гц - 63 Гц
Защита от 380, В:	Нет
Защита от холостого хода:	Есть
Стойкость к микросекундным импульсам большой энергии:	6kV/4kV
Коэффициент пульсаций светового потока, %:	<1
Гальваническая изоляция:	Да
Пробивное напряжение, кВ AC:	I/P-O/P3.75 KVAC
Сопротивление изоляции, МОм:	I/P-O/P, I/P-FG, O/P-FG:100M Ohms / 500VDC / 25°C / 70% RH
Класс защиты от поражения электрическим током:	1

IES файл

Декларация о соответствии EAC

Паспорт светильника

Сертификат соответствия



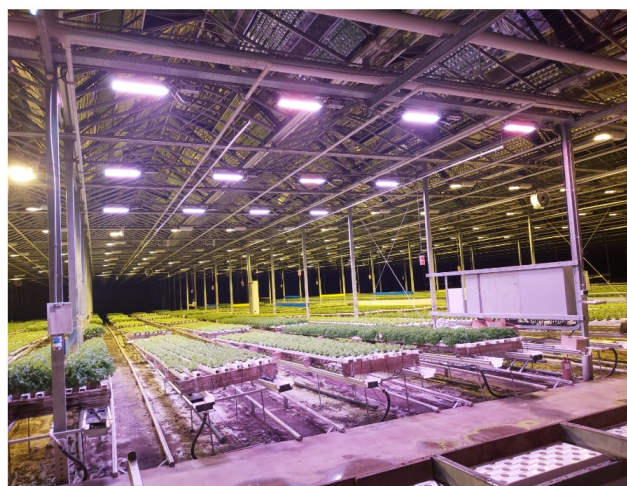
Сертификат

Dwg файл



BIM-модель

## ОБЛАСТЬ ПРИМЕНЕНИЯ



1 / 1

### Эксплуатационные характеристики

Материал корпуса:	Анодированный алюминий
Материал рассеивателя:	Оптический поликарбонат
Защитная оптическая часть:	Нет
Способ крепления светильника:	Универсальное (кронштейн/кольцо)
Степень защиты светильника, IP:	66/67
Степень защиты оболочки (корпус):	IK10
Степень защиты оболочки (стекло):	IK10
Температура эксплуатации, °C:	от -40° до +40°
Вид климатического исполнения:	УХЛ1
Гарантия, мес:	60

### Массогабаритные характеристики

Габариты светильника ДхШхВ, мм:	432x150x76
Габариты светильника с креплением ДхШхВ, мм:	432x150x138
Масса нетто, кг:	3.4
Светильников в коробке, шт:	1
Объем коробки, м3:	0.007
Масса брутто, кг:	3.7
Габариты коробки ДхШхВ, мм:	510x170x80