

Светильник светодиодный TL-AGRO HORTI TUBE 70 L1200 R5

16 900P

Артикул: УТ000024290

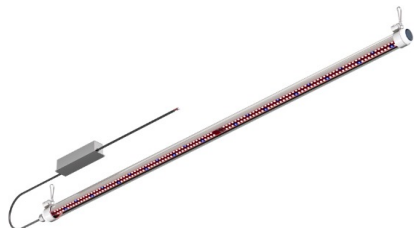
Мощность, Вт: 75

Фотосинтетический фотонный поток, мкмоль/с: 182

Кривая силы света (КСС): D (120°) косинусная

Назначение: R5

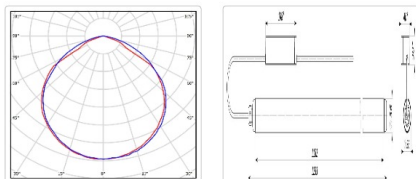
Гарантия, мес: 60



ХАРАКТЕРИСТИКИ

Светотехнические характеристики

Мощность, Вт:	75
Количество светодиодов, шт:	44
Кривая силы света (КСС):	D (120°) косинусная
Цветовая температура, К:	0
Индекс цветопередачи CRI:	0
Ресурс светодиодов, ч:	300000



СКАЧАТЬ

Электрические характеристики

Время включения светильника, с:	0.5
Диммирование:	Нет
Напряжение питания, В:	100-305 VAC/142-431 VDC
Частота, Гц:	47 Гц - 63 Гц
Коэффициент мощности ИП, cosφ:	≥ 0,95
Частота, Гц:	47 Гц - 63 Гц
Защита от 380, В:	Нет
Защита от холостого хода:	Есть, восстанавливается автоматически
Стойкость к микросекундным импульсам большой энергии:	6kV/4kV
Коэффициент пульсаций светового потока, %:	<1
Гальваническая изоляция:	Да
Пробивное напряжение, кВ AC:	I/P-O/P:3.75 KVAC
Сопротивление изоляции, МОм:	I/P-O/P, I/P-FG, O/P-FG:100M Ohms / 500VDC / 25°C / 70% RH
Класс защиты от поражения электрическим током:	1

IES файл

Паспорт светильника

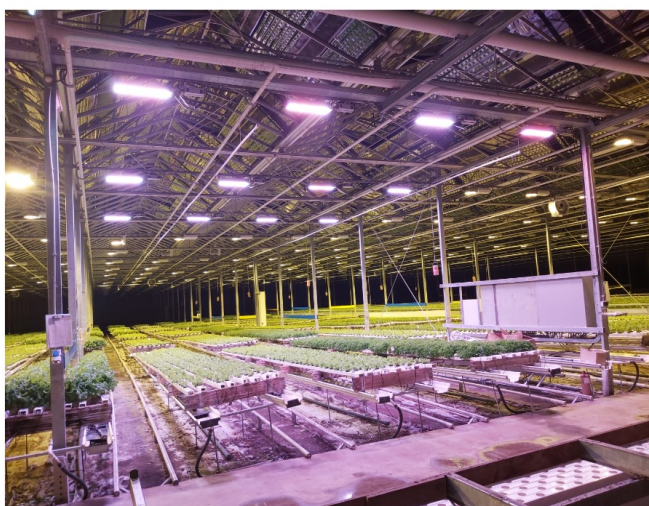
Сертификат соответствия

Сертификат



BIM-модель

ОБЛАСТЬ ПРИМЕНЕНИЯ



Эксплуатационные характеристики

Материал корпуса:	Алюминий
Материал рассеивателя:	Оптический поликарбонат
Защитная оптическая часть:	Нет
Способ крепления светильника:	Подвесной
Степень защиты светильника, IP :	66/67
Степень защиты оболочки (корпус):	IK09
Степень защиты оболочки (стекло):	IK09
Температура эксплуатации, °C:	от -25° до +40°
Вид климатического исполнения:	УХЛ1
Гарантия, мес:	60

Массогабаритные характеристики

Габариты светильника ДхШхВ, мм:	1233x36x36
Масса нетто, кг:	1
Светильников в коробке, шт:	4
Объем коробки, м3:	0.004
Масса брутто, кг:	4.5
Габариты коробки ДхШхВ, мм:	1620x62x40