

## Светильник светодиодный TL-AGRO HORTI TUBE 35 L600 R9

10 820P

Артикул: УТ000025924

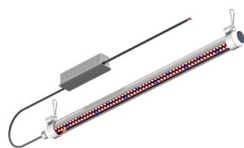
Мощность, Вт: 35.5

Фотосинтетический фотонный поток, мкмоль/с: 120

Кривая силы света (КСС): D (120°) косинусная

Назначение: R9

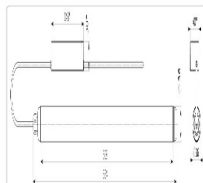
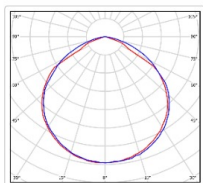
Гарантия, мес: 60



### ХАРАКТЕРИСТИКИ

#### Светотехнические характеристики

Мощность, Вт:	35.5
Количество светодиодов, шт:	23
Кривая силы света (КСС):	D (120°) косинусная
Цветовая температура, К:	0
Индекс цветопередачи CRI:	0
Ресурс светодиодов, ч:	300000



### СКАЧАТЬ

#### Электрические характеристики

Время включения светильника, с:	1.5
Диммирование:	Нет
Напряжение питания, В:	176-264В AC
Частота, Гц:	47 ~ 63 Гц
Коэффициент мощности ИП, cosφ:	≥ 0.95
Частота, Гц:	47 ~ 63 Гц
Защита от 380, В:	Да
Защита от холостого хода:	Есть
Стойкость к микросекундным импульсам большой энергии:	4 кВ (L-N)
Коэффициент пульсаций светового потока, %:	≤ 1%
Гальваническая изоляция:	Да
Пробивное напряжение, кВ AC:	> 1,5 кВ AC
Сопротивление изоляции, МОм:	вход-выход > 200 МОм
Класс защиты от поражения электрическим током:	1

Паспорт светильника

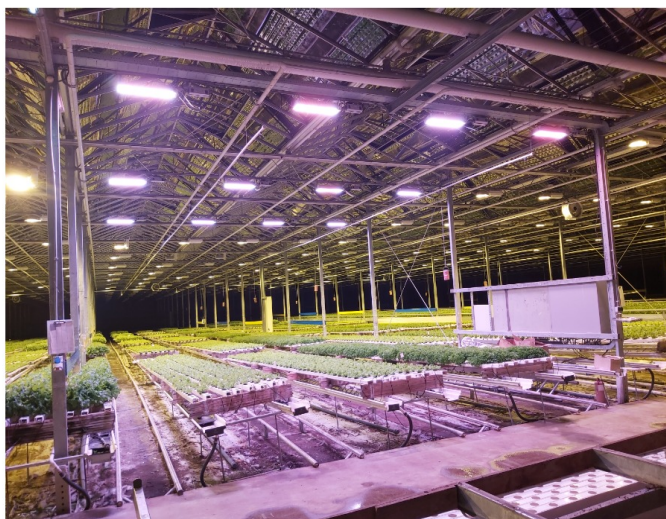
Сертификат соответствия

Сертификат



BIM-модель

### ОБЛАСТЬ ПРИМЕНЕНИЯ



1 / 1

#### Эксплуатационные характеристики

Материал корпуса:	Алюминий
Материал рассеивателя:	Оптический поликарбонат
Защитная оптическая часть:	Нет
Способ крепления светильника:	Подвесной
Степень защиты светильника, IP :	66/67
Степень защиты оболочки (корпус):	IK09
Степень защиты оболочки (стекло):	IK09
Температура эксплуатации, °C:	от -25° до +40°
Вид климатического исполнения:	УХЛ1
Гарантия, мес:	60

#### Массогабаритные характеристики

Габариты светильника ДхШхВ, мм:	654x36x36
Масса нетто, кг:	0.5
Светильников в коробке, шт:	4
Объем коробки, м3:	0.01
Масса брутто, кг:	2.5
Габариты коробки ДхШхВ, мм:	820x175x70