

Промышленный светильник ATAMAN HB 2 820 750 D90 GL

Артикул: УТ000021002

Мощность, Вт: 823.8

Световой поток, Лм 119711

Световая эффективность, Лм/Вт: 145.3

Индекс цветопередачи CRI: 72

Цветовая температура, К: 5000

Кривая силы света (КСС): D (90°) глубокая

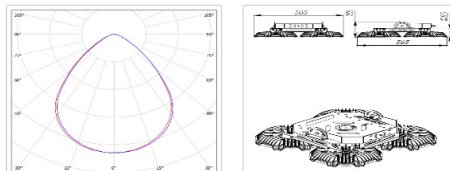
Гарантия: 60



ХАРАКТЕРИСТИКИ

Светотехнические характеристики

Мощность, Вт:	823.8
Световой поток светодиодного модуля, ЛМ	146399
Световой поток, Лм	119711
Световая эффективность, Лм/Вт:	145.3
Количество светодиодов, шт:	1536
Кривая силы света (КСС):	D (90°) глубокая
Цветовая температура, К:	5000
Индекс цветопередачи CRI:	72
Коэффициент пульсаций светового потока, %:	3
Ресурс светодиодов, ч:	100000



СКАЧАТЬ



Паспорт светильника



Сертификат соответствия

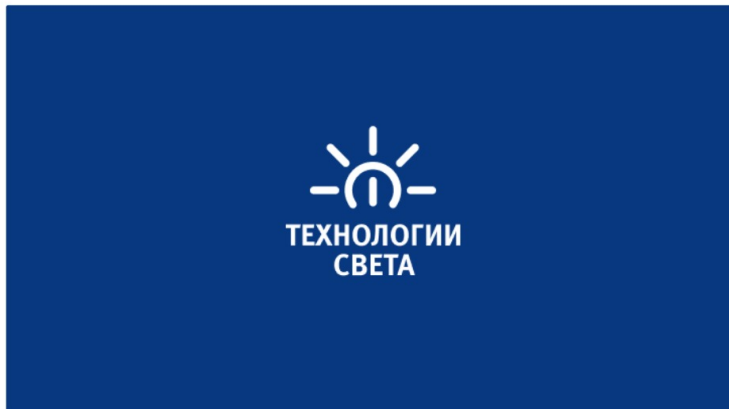


Сертификат

Электрические характеристики

Время включения светильника, с:	0.5
Диммирование:	Нет
Напряжение питания, В:	100-305 VAC / 142-431 VDC
Частота, Гц:	47 Гц - 63 Гц
Коэффициент мощности ИП, cosφ:	≥ 0,95
Грозозащита:	Нет
Термозащита:	Есть
Защита от 380, В:	Нет
Защита от холостого хода:	Есть
Стойкость к микросекундным импульсам большой энергии:	6KV/4KV
Коэффициент пульсаций светового потока, %:	3
Гальваническая изоляция:	Да
Пробивное напряжение, кВ AC:	I/P-O/P3.75 KVAC
Сопротивление изоляции, МОм:	I/P-O/P, I/P-FG, O/P-FG:100M Ohms / 500VDC / 25°C/ 70% RH
Класс защиты от поражения электрическим током:	1

ОБЛАСТЬ ПРИМЕНЕНИЯ



Эксплуатационные характеристики

Материал корпуса:	Литейные алюминиевые сплавы
Материал рассеивателя:	Оптический поликарбонат
Защитная оптическая часть	Закаленное стекло, толщина 4 мм. - класс стойкости к удару мягким телом СМ3, ГОСТ 30698-2014
Способ крепления светильника:	Универсальное (кронштейн/кольцо)
Степень защиты светильника, IP :	67
Температура эксплуатации, °С:	от -40° до +40°
Вид климатического исполнения:	УХЛ1
Гарантия:	60

Массогабаритные характеристики

Габариты светильника ДхШхВ, мм:	565x565x108,5
Масса нетто, кг:	16.9
Светильников в коробке, шт:	1
Объем коробки, м3:	0.123
Масса брутто, кг:	17.5