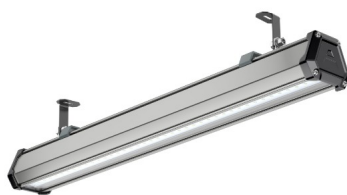


## Светильник светодиодный TL-PROM LINE LC 17 750 PRS

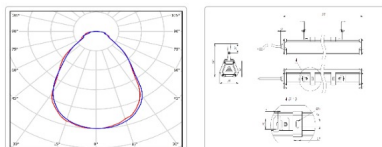
Артикул: УТ000021862  
 Мощность, Вт: 17  
 Световой поток, Лм 2398  
 Световая эффективность, Лм/Вт: 141.1  
 Индекс цветопередачи CRI: 72  
 Цветовая температура, К: 5000  
 Кривая силы света (КСС): Г (80°) глубокая  
 Гарантия, мес: 60



### ХАРАКТЕРИСТИКИ

#### Светотехнические характеристики

Мощность, Вт:	17
Световой поток светодиодного модуля, ЛМ	2820
Световой поток, Лм	2398
Световая эффективность, Лм/Вт:	141.1
Количество светодиодов, шт:	21
Кривая силы света (КСС):	Г (80°) глубокая
Цветовая температура, К:	5000
Индекс цветопередачи CRI:	72
Ресурс светодиодов, ч:	100000



### СКАЧАТЬ



IES файл



Паспорт светильника



Сертификат соответствия



Сертификат

#### Электрические характеристики

Время включения светильника, с:	0.5
Диммирование:	Нет
Напряжение питания, В:	220-240VAC
Частота, Гц:	50 Гц - 60 Гц
Коэффициент мощности ИП, cosφ:	≥0.92
Грозозащита:	Нет
Термозащита:	Отсутствует
Защита от ЗВД, В:	Нет
Защита от холостого хода:	есть
Стойкость к микросекундным импульсам большой энергии:	0,5 кВ (L-N)
Коэффициент пульсаций светового потока, %:	<7
Гальваническая изоляция:	Да
Пробивное напряжение, кВ АС:	3 кВ
Сопrotивление изоляции, МОм:	> 100 МОм
Класс защиты от поражения электрическим током:	1

#### Эксплуатационные характеристики

Материал корпуса:	Анодированный алюминий
Материал рассеивателя:	Полистирол
Защитная оптическая часть:	Нет
Способ крепления светильника:	Накладное / Подвесное
Степень защиты светильника, IP :	66/67
Степень защиты оболочки (корпус):	IK10
Степень защиты оболочки (стекло):	IK10
Температура эксплуатации, °С:	от -20° до +45°
Вид климатического исполнения:	УХЛ1
Гарантия, мес:	60

#### Массогабаритные характеристики

Габариты светильника ДхШхВ, мм:	322x80x62
Габариты светильника с креплением ДхШхВ, мм:	322x80x130
Масса нетто, кг:	0.9
Светильников в коробке, шт:	1
Объем коробки, м3:	0.004
Масса брутто, кг:	1.1
Габариты коробки ДхШхВ, мм:	500x90x90

### ОБЛАСТЬ ПРИМЕНЕНИЯ

