

Светильник светодиодный TL-STREET 100 4K LC F3 D

Артикул: УТ000009622

Мощность, Вт: 89.2

Световой поток, Лм 11270

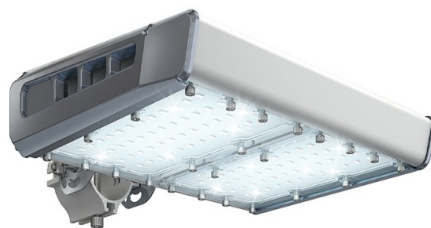
Световая эффективность, Лм/Вт: 126.3

Индекс цветопередачи CRI: 70

Цветовая температура, К: 4000

Кривая силы света (КСС): D (120°) косинусная

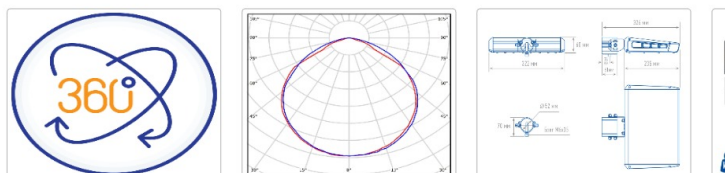
Гарантия, мес: 60



ХАРАКТЕРИСТИКИ

Светотехнические характеристики

| | |
|---|---------------------|
| Мощность, Вт: | 89.2 |
| Световой поток светодиодного модуля, Лм | 12954 |
| Световой поток, Лм | 11270 |
| Световая эффективность, Лм/Вт: | 126.3 |
| Количество светодиодов, шт: | 80 |
| Кривая силы света (КСС): | D (120°) косинусная |
| Цветовая температура, К: | 4000 |
| Индекс цветопередачи CRI: | 70 |
| Ресурс светодиодов, ч: | 100000 |



Электрические характеристики

| | |
|---|---|
| Время включения светильника, с: | 1.5 |
| Диммирование: | Нет |
| Напряжение питания, В: | 176-264 В AC |
| Частота, Гц: | 47 ~ 63 Гц |
| Коэффициент мощности ИП, cosφ: | ≥0.98 |
| Грозозащита: | Да |
| Термозащита: | Есть |
| Защита от 380, В: | Да |
| Защита от холостого хода: | Восстанавливается |
| Стойкость к микросекундным импульсам большой энергии: | 4 кВ (L-N), 6 кВ (L-PE, N-PE) |
| Коэффициент пульсаций светового потока, %: | ≤ 1% |
| Гальваническая изоляция: | Да |
| Пробивное напряжение, кВ AC: | > 1,5 кВ AC |
| Сопротивление изоляции, МОм: | вход-выход > 200 МОм; вход-земля > 200 МОм; выход-земля > 200 МОм |
| Класс защиты от поражения электрическим током: | 1 |

Эксплуатационные характеристики

| | |
|-----------------------------------|--|
| Материал корпуса: | Анодированный алюминий |
| Материал рассеивателя: | Оптический поликарбонат |
| Способ крепления светильника: | Кронштейн консоль Ø30mm - Ø52mm регулируемый +65° / -65° |
| Степень защиты светильника, IP: | 66/67 |
| Степень защиты оболочки (корпус): | IK10 |
| Степень защиты оболочки (стекло): | IK10 |
| Температура эксплуатации, °C: | от -40° до +45° |
| Вид климатического исполнения: | УХЛ1 |
| Гарантия, мес: | 60 |

Массогабаритные характеристики

| | |
|--|------------|
| Габариты светильника ДхШхВ, мм: | 235x322x60 |
| Габариты светильника с креплением ДхШхВ, мм: | 326x322x70 |
| Масса нетто, кг: | 2.8 |
| Светильников в коробке, шт: | 1 |
| Объем коробки, м3: | 0.012 |
| Масса брутто, кг: | 3 |
| Габариты коробки ДхШхВ, мм: | 380x340x90 |

СКАЧАТЬ



IES файл



Декларация о соответствии ЕАС



Паспорт светильника



Сертификат соответствия



Сертификат



Dwg файл

ОБЛАСТЬ ПРИМЕНЕНИЯ

