

Светильник светодиодный TL-STREET 60 5K LC F3 D IE

Артикул: УТ000016379

Мощность, Вт: 62.2

Световой поток, Лм 10947

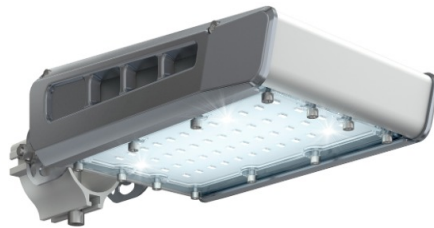
Световая эффективность, Лм/Вт: 160

Индекс цветопередачи CRI: 72

Цветовая температура, К: 5000

Кривая силы света (КСС): D (120°) косинусная

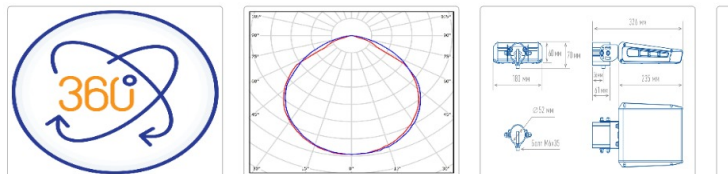
Гарантия, мес: 60



ХАРАКТЕРИСТИКИ

Светотехнические характеристики

Мощность, Вт:	62.2
Световой поток светодиодного модуля, ЛМ	12592
Световой поток, Лм	10947
Световая эффективность, Лм/Вт:	160
Количество светодиодов, шт:	140
Кривая силы света (КСС):	D (120°) косинусная
Цветовая температура, К:	5000
Индекс цветопередачи CRI:	72
Ресурс светодиодов, ч:	100000



Электрические характеристики

Время включения светильника, с:	1.5
Диммирование:	Нет
Напряжение питания, В:	176-264В AC
Частота, Гц:	47 ~ 63 Гц
Коэффициент мощности ИП, cosφ:	≥0.95
Грозозащита:	Нет
Термозащита:	Есть
Защита от 380, В:	Да
Защита от холостого хода:	Восстанавливается
Стойкость к микросекундным импульсам большой энергии:	4 кВ (L-N)
Коэффициент пульсаций светового потока, %:	≤ 1%
Гальваническая изоляция:	Да
Пробивное напряжение, кВ AC:	> 1,5 кВ AC
Сопротивление изоляции, МОм:	вход-выход > 200 МОм
Класс защиты от поражения электрическим током:	1

Эксплуатационные характеристики

Материал корпуса:	Анодированный алюминий
Материал рассеивателя:	Оптический поликарбонат
Способ крепления светильника:	Кронштейн консоль Ø30mm - Ø52mm регулируемый +65° / -65°
Степень защиты светильника, IP :	66/67
Степень защиты оболочки (корпус):	IK10
Степень защиты оболочки (стекло):	IK10
Температура эксплуатации, °С:	от -40° до +45°
Вид климатического исполнения:	УХЛ1
Гарантия, мес:	60

Массогабаритные характеристики

Габариты светильника ДхШхВ, мм:	235x180x60
Габариты светильника с креплением ДхШхВ, мм:	326x180x70
Масса нетто, кг:	1.72
Светильников в коробке, шт:	1
Объем коробки, м3:	0.006
Масса брутто, кг:	1.84
Габариты коробки ДхШхВ, мм:	350x195x90

СКАЧАТЬ



IES файл



Декларация о соответствии EAC



Паспорт светильника



Сертификат соответствия



Сертификат

Dwg файл

ОБЛАСТЬ ПРИМЕНЕНИЯ

